

NATIONAL CAPITAL COMMISSION
COMMISSION DE LA CAPITALE NATIONALE

Sussex Heritage Courtyards

Schematic Design Approval

June 22, 2023

Cours patrimoniales Sussex

Approbation de l'avant-projet sommaire

Le 22 juin 2023



Sussex Heritage Courtyards | Cours patrimoniales Sussex

Review | Examen



- ① *Clarendon Court & Lane*
- ② *York Court*
- ③ *Jeanne d'Arc Court*
- ④ *Tin House Court*
- ⑤ *Beaux Arts Court*

Schematic Design Document | Document d'avant-projet sommaire

Additional Work | Travaux supplémentaires

Additional Work:

- Heritage analysis and character-defining elements
- Vision statements for each courtyard
- Identification of land-use gaps and opportunities
- Revised Design Guidelines, Schematic Plan, and Demonstration Plans

Travaux supplémentaires :

- Analyse des éléments caractéristiques et patrimoniaux
- Énoncés de vision pour chaque cour
- Définition des lacunes et possibilités d'utilisations du sol
- Lignes directrices de conception, plan de l'avant-projet sommaire, et plans de démonstration révisés

Schematic Design Document | Document d'avant-projet sommaire

Heritage Overview | Aperçu du patrimoine

Character-Defining Elements – Courtyards Ensemble

- Intimate scale of spaces
- Inter-connection
- Commercial, residential and public uses
- Existing globe lights
- Public artworks
- Scale, massing, and materiality of the historic buildings and infill
- Diverse plant material and tree canopies

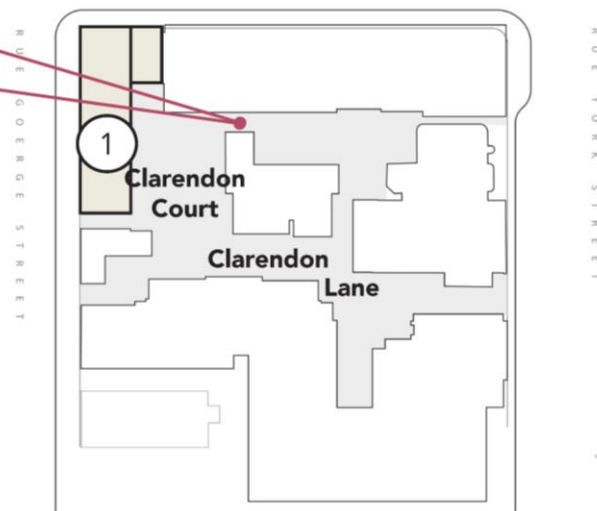
Éléments caractéristiques – Ensemble des cours

- Petits espaces intimes
- Interconnexion
- Usages commercial, résidentiel et public
- Lampadaires de type globe existants
- Oeuvres d'art publiques
- Matériaux, dimensions et formes des bâtiments historiques et des constructions intercalaires
- Diversité des espèces végétales et de la canopée des arbres

Schematic Design Document | Document d'avant-projet sommaire

Heritage Analysis | Analyse du patrimoine

Clarendon Court and Lane / Cour et ruelle Clarendon



Character-Defining Elements

- Arched stone porte-cochere
- Scalloped stone paving
- View from courtyard looking west

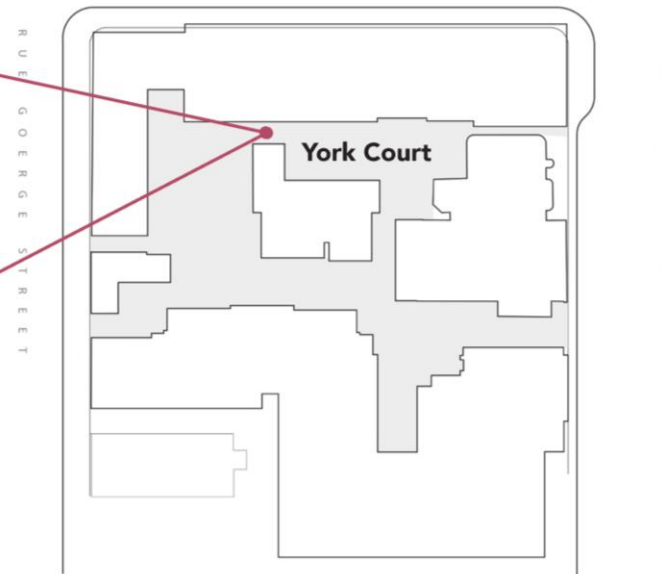
Éléments caractéristiques

- Porte-cochère arquée en pierre
- Pavage en pierres festonnées
- Vue vers l'ouest à partir de la cour

Schematic Design Document | Document d'avant-projet sommaire

Heritage Analysis | Analyse du patrimoine

York Court / Cour York



Character-Defining Elements

- Arched stone porte-cochere
- The double-height rounded arch shop windows
- The large central tree

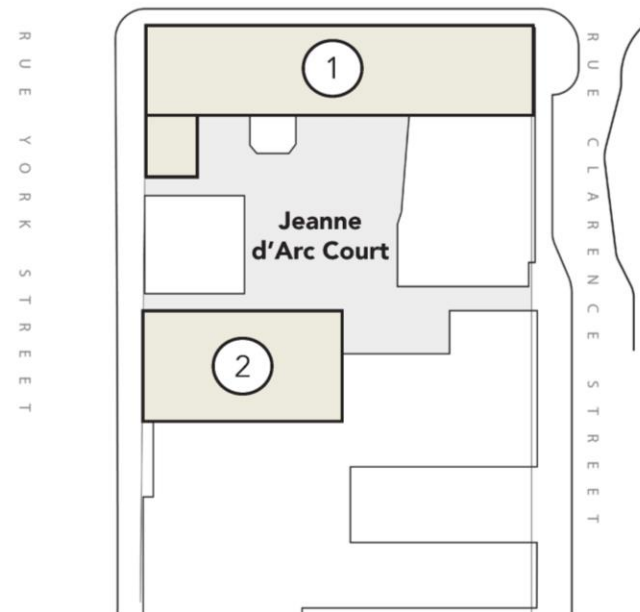
Éléments caractéristiques

- Porte-cochère arquée en pierre
- Les vitrines de magasin à arc arrondi de deux étages
- Le grand arbre central

Schematic Design Document | Document d'avant-projet sommaire

Heritage Analysis | Analyse du patrimoine

Jeanne d'Arc Court / Cour Jeanne-d'Arc



Character-Defining Elements

- Wrought iron gates marking the entrances
- Narrow passageways and gates
- Central “Dancing Bear” sculpture
- Fleurs de Lys motif

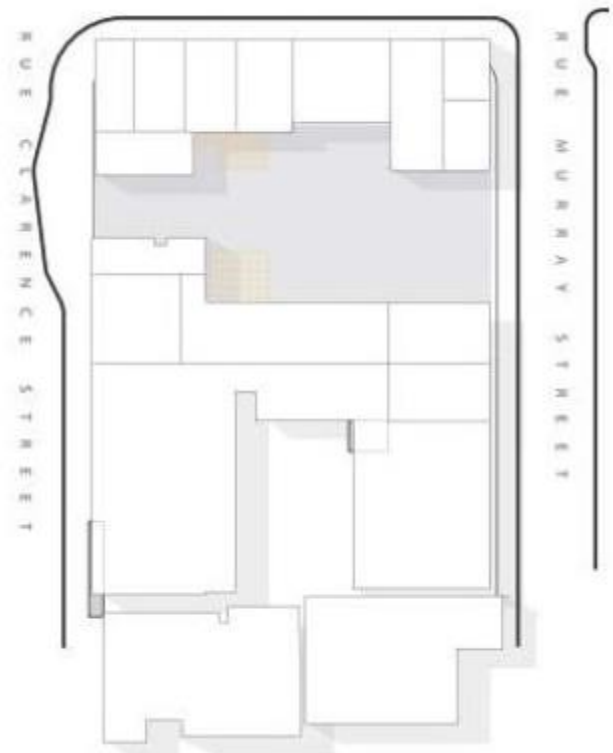
Éléments caractéristiques

- Portails en fer forgé marquant les entrées
- Passages et portails étroits
- La sculpture centrale de l'Ours dansant
- Motif de fleurs de lys

Schematic Design Document | Document d'avant-projet sommaire

Heritage Analysis | Analyse du patrimoine

Tin House Court / Cour de la Maison-de-Fer-Blanc



Character-Defining Elements

- Tin House façade
- View of Tin House façade and through to the Beaux-Arts Courtyard
- Massing and materiality of surrounding stone and brick buildings

Éléments caractéristiques

- Façade de la Maison-de-Fer-Blanc
- Vue de la façade de la Maison-de-Fer-Blanc et de la cour des Beaux-Arts
- Emprise et matérialité des bâtiments environnants en pierre et en brique

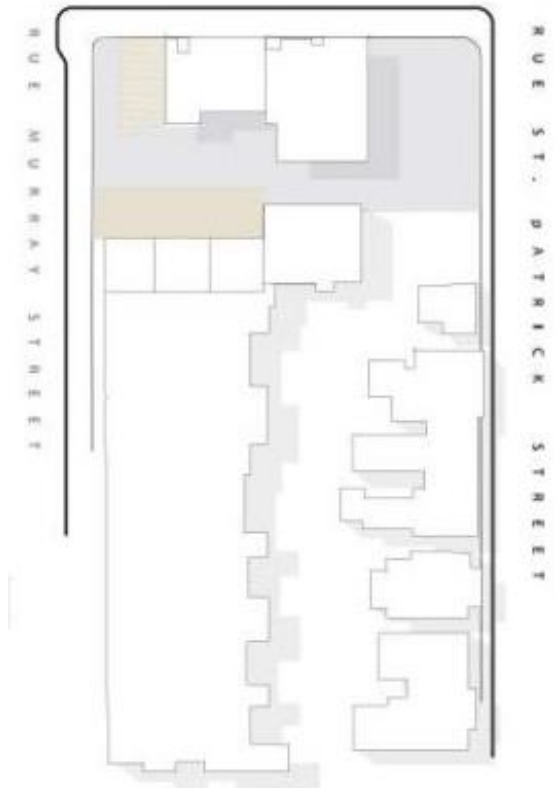
Schematic Design Document | Document d'avant-projet sommaire

Heritage Analysis | Analyse du patrimoine

Beaux-Arts Court / Cour des Beaux-Arts



Views:
A strong visual link is made by the framed and unobstructed views from the courtyard north to the National Gallery and Notre Dame Basilica.



Character-Defining Elements

- Framed views from courtyard toward the National Gallery of Canada and the Notre-Dame Cathedral
- Massing and exterior brick of surrounding buildings
- The “Angel” sculpture

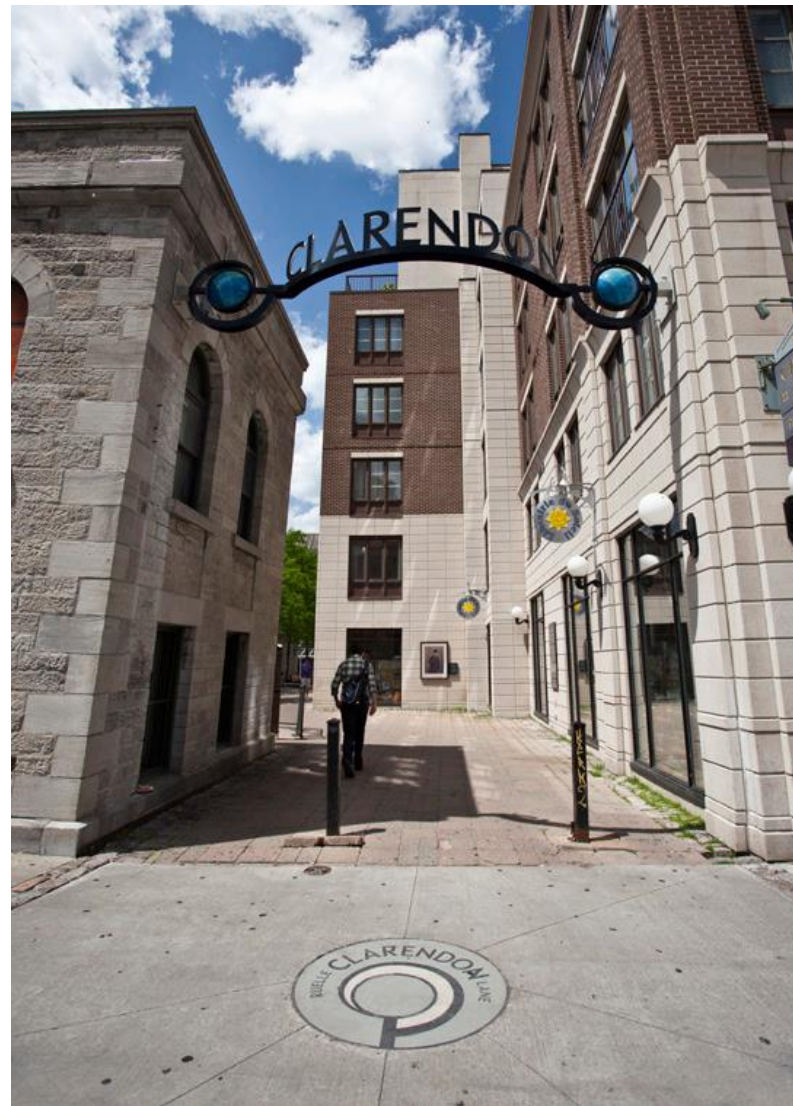
Éléments caractéristiques

- Points de vue de la cour vers le Musée des beaux-arts du Canada et vers la Cathédrale Notre-Dame
- Emprise des murs extérieurs en briques des bâtiments environnants
- Sculpture de l'Ange

Schematic Design Document | Document d'avant-projet sommaire

Vision Statements | Énoncés de vision

Clarendon Court and Lane / Cour et ruelle Clarendon



Schematic Design Document | Document d'avant-projet sommaire

Vision Statements | Énoncés de vision

York Court / Cour York



Schematic Design Document | Document d'avant-projet sommaire

Vision Statements | Énoncés de vision

Jeanne d'Arc Court / Cour Jeanne-d'Arc



Schematic Design Document | Document d'avant-projet sommaire

Vision Statements | Énoncés de vision

Tin House Court / Cour de la Maison-de-Fer-Blanc



Schematic Design Document | Document d'avant-projet sommaire

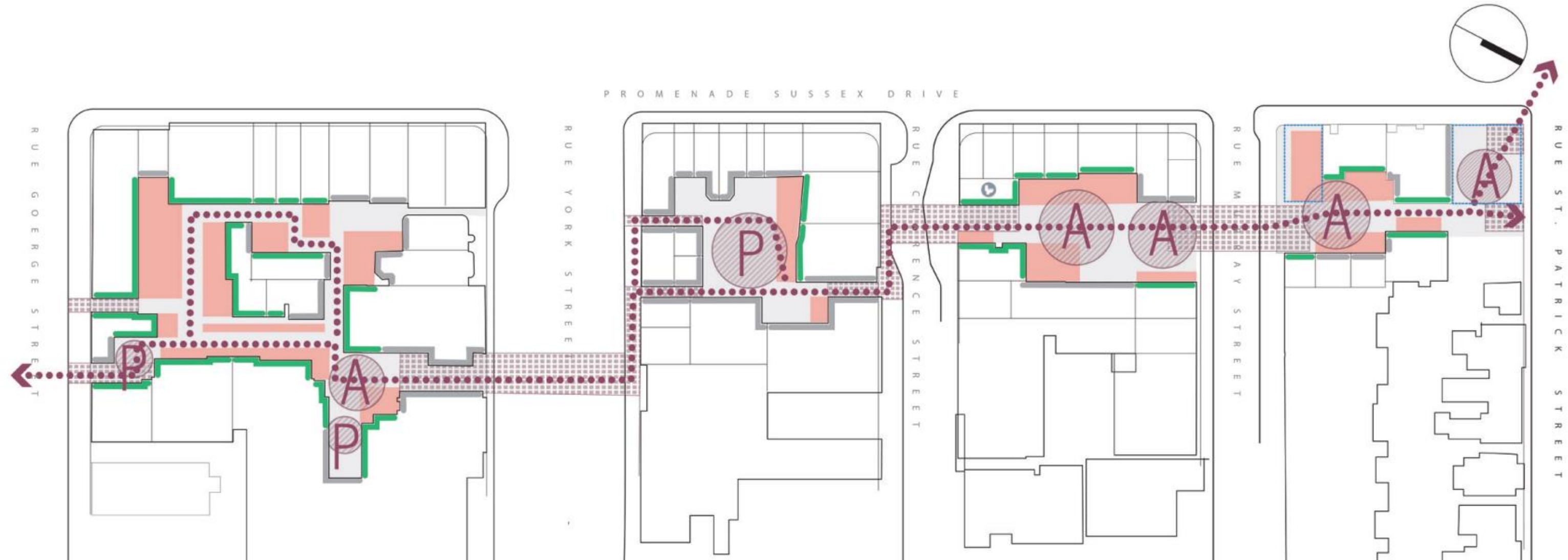
Vision Statements | Énoncés de vision

Beaux-Arts Court / Cour des Beaux-Arts



Schematic Design Document | Document d'avant-projet sommaire

Revised Schematic Plan | Plan de l'avant-projet sommaire révisé



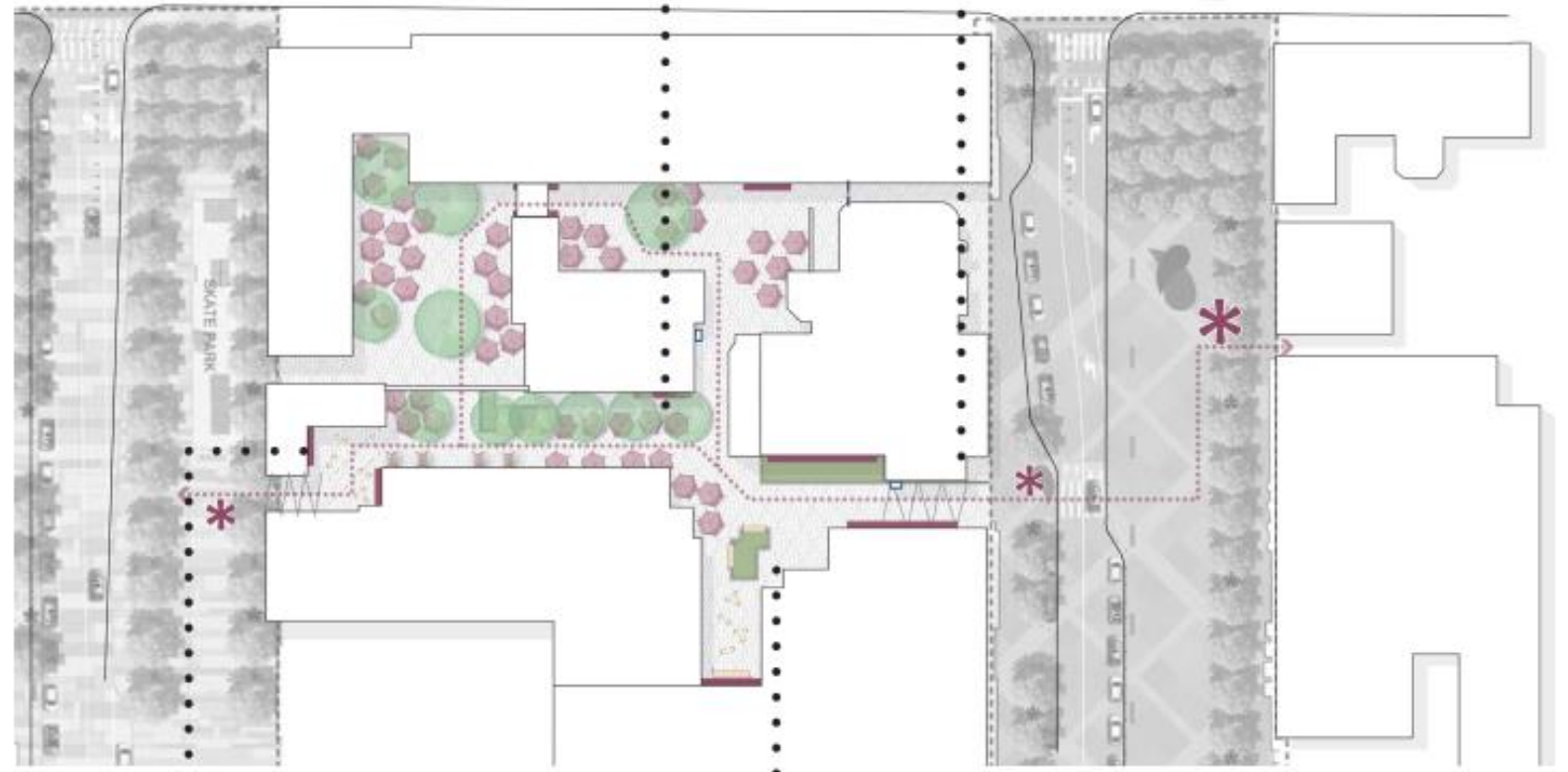
- ⋯➔ The Path of Discovery
- Building Apron
- Entry Points & Connections
- A P Public Nodes (A: Active, P: Passive)

- Active Frontage
- Inactive Frontage
- Potential Future Infill Area
- Ⓜ Public Washroom
- * Not NCC-owned buildings



Demonstration Plans | Plans de démonstration

Clarendon Court and Lane and York Court / Cour et ruelle Clarendon et Cour York

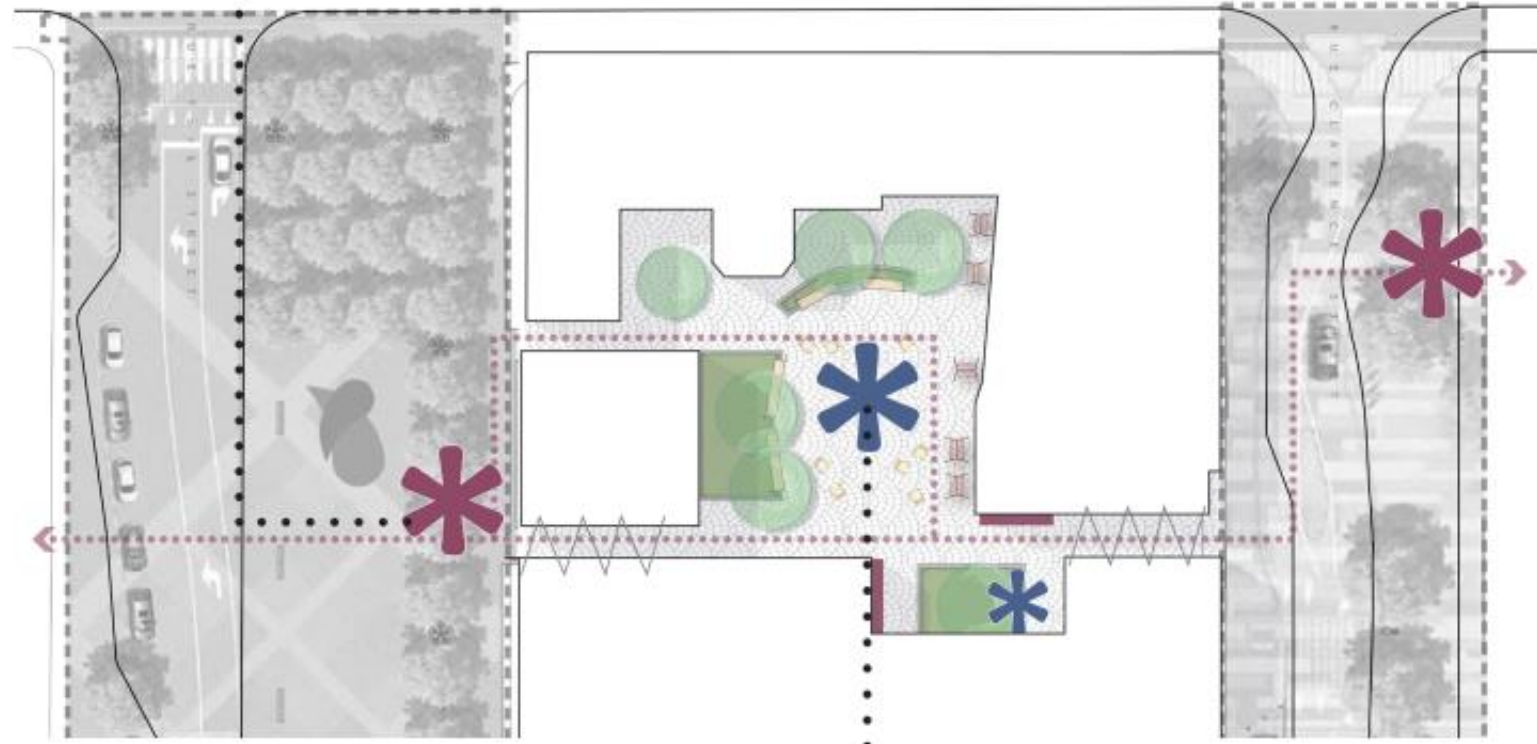


Legend / Légende :

- ByWard Market Public Realm Plan
- The Path of Discovery
- Mural
- Art Installations
- Existing Trees
- Utility/Garbage Enclosure
- Commercial Patio Seating
- Bench on Seatwall
- Flexible Seating
- Entry Features (e.g. lighting, gateways)
- Locked Gate

Demonstration Plans | Plans de démonstration

Jeanne d'Arc Court / Cour Jeanne-d'Arc



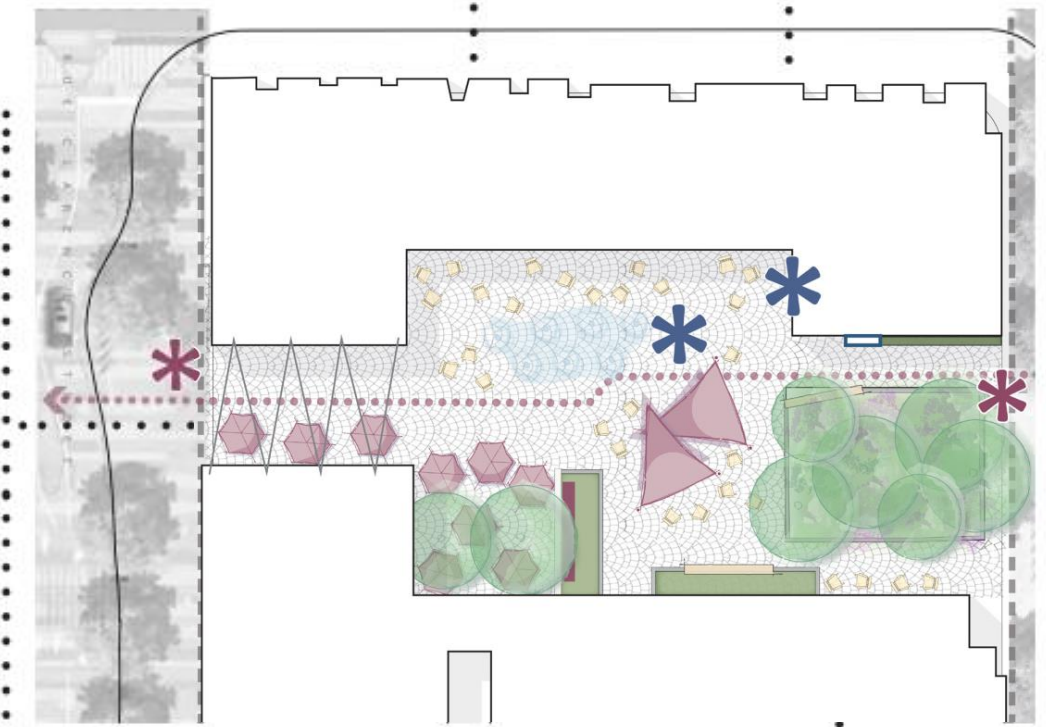
Legend / Légende :

-  ByWard Market Public Realm Plan
-  The Path of Discovery
-  Bench on Seatwall
-  Flexible Seating
-  Entry Features (e.g. lighting, gateways)
-  Art Installations
-  Existing Art Installation
-  Mural
-  Outdoor Retail Display
-  Existing Trees



Demonstration Plans | Plans de démonstration

Tin House Court / Cour de la Maison-de-Fer-Blanc



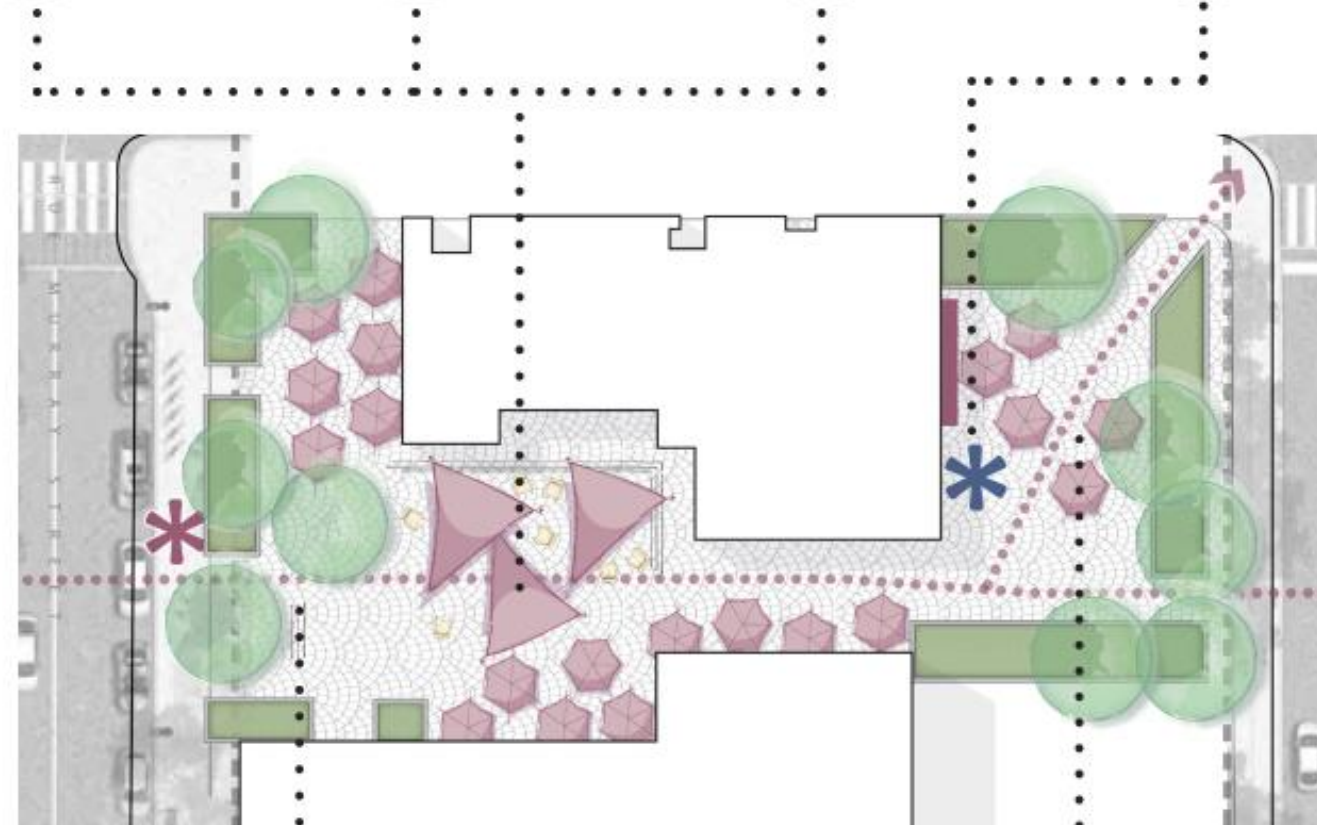
Legend / Légende :

- ByWard Market Public Realm Plan
- The Path of Discovery
- Mural
- Art Installations
- Existing Art Installation
- Commercial Patio Seating
- Bench on Seatwall
- Flexible Seating
- Flush Mount Ground Spray Fountain
- Entry Features (e.g. lighting, gateways)
- Existing Trees
- Shade Sail Seating Area
- Utility/Garbage Enclosure

Demonstration Plans | Plans de démonstration

Beaux-Arts Court / Cour des Beaux-Arts

Option 1



Legend / Légende :

--- ByWard Market Public Realm Plan

* Art Installations

... The Path of Discovery

* Existing Art Installation

☺ Flexible Seating

■ Mural

⬠ Commercial Patio Seating

⬠ Shade Sail Seating Area

▬ Bench on Seatwall

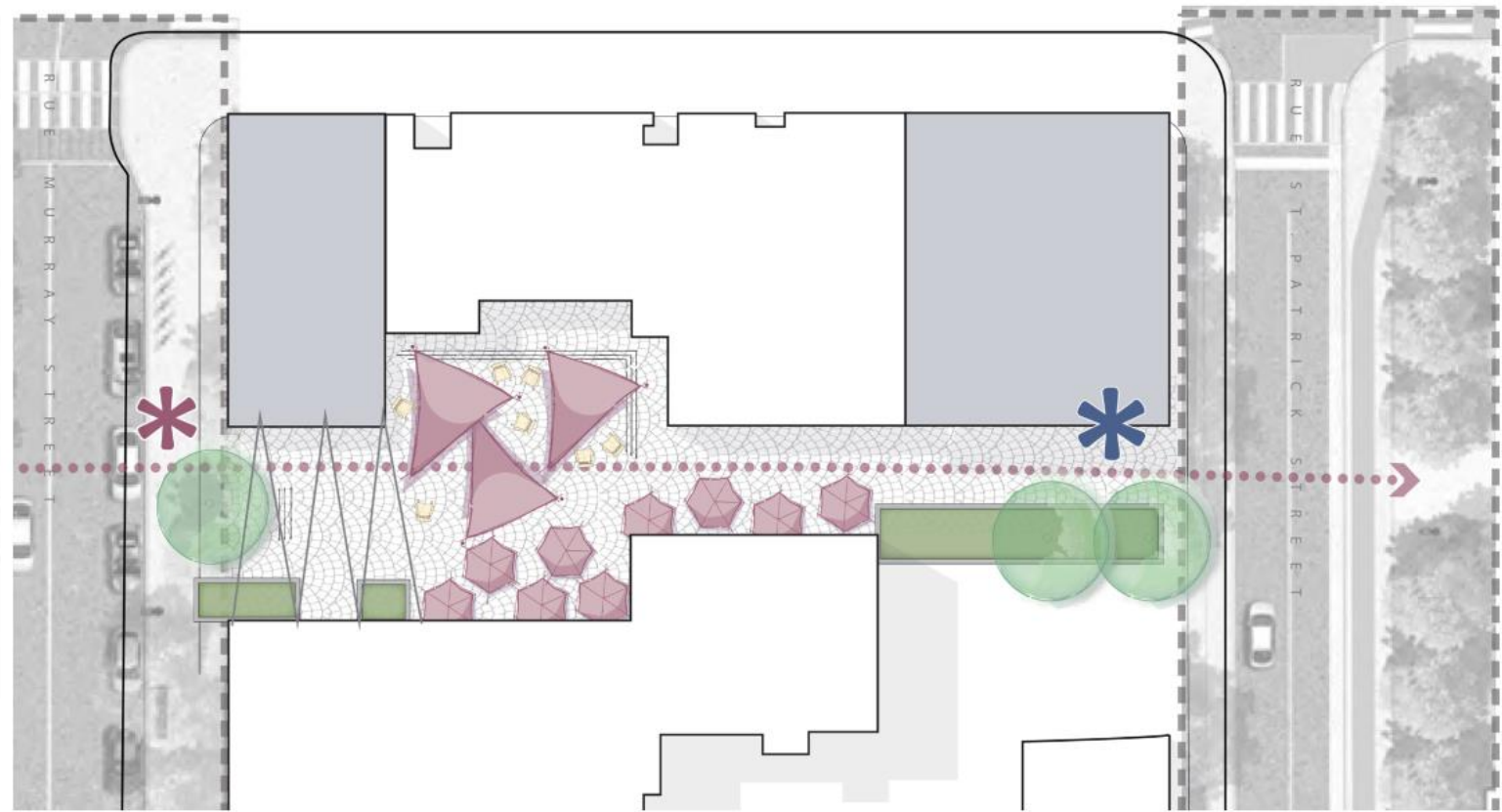
● Existing Trees



Demonstration Plans | Plans de démonstration

Beaux-Arts Court Cour des Beaux-Arts

Option 2



Legend / Légende :

- ByWard Market Public Realm Plan
- The Path of Discovery
- Flexible Seating
- Commercial Patio Seating
- Bench on Seatwall
- Art Installations
- Existing Art Installation
- Mural
- Shade Sail Seating Area
- Existing Trees



Sussex Heritage Courtyards | Cours patrimoniales Sussex

Conclusion | Conclusion

Today (Level 3 Approval):

- Final Schematic Design document will guide the design development for the rehabilitation of each courtyard

Going forward (Level 2 Approvals):

- Subsequent design development phases for each courtyard will be subject to Level 2 reviews and approvals prior to construction

Aujourd'hui (approbation de niveau 3) :

- Le document d'avant-projet sommaire définitif guidera l'élaboration de la conception pour la réhabilitation de chaque cour

Pour l'avenir (approbations de niveau 2) :

- Les phases ultérieures de l'élaboration de la conception pour chaque cour feront l'objet d'examen et d'approbation de niveau 2 avant la construction

Sussex Heritage Courtyards | Cours patrimoniales Sussex

Recommendation | Recommandation

- That Federal Land Use and Design Approval (FLUDA) for the Sussex Heritage Courtyards Schematic Design be granted by the Board of Directors, pursuant to Section 12 of the *National Capital Act*, subject to the following conditions:
 - No construction work is being approved at this time. Subsequent project phase(s), including but not limited to Design Development, will be subject to separate Level 2 NCC review and approval prior to construction.
- Que l'approbation fédérale de l'utilisation du sol et de design (AFUSD) pour l'avant-projet sommaire des cours patrimoniales Sussex soit accordée par le conseil d'administration, conformément à l'article 12 de la *Loi sur la capitale nationale*, sous réserve des conditions suivantes :
 - Aucun travail de construction n'est approuvé pour le moment. Les phases subséquentes du projet, y compris, mais sans s'y limiter, l'élaboration de la conception, feront l'objet d'un examen et d'une approbation distincts de niveau 2, par la CCN avant la construction.

Sussex Heritage Courtyards | Cours patrimoniales Sussex

Recommendation (cont'd) | Recommandation (suite)

- The Proponent is to evolve the Developed Design for Clarendon and York Courts and Clarendon Lane as a Level 2 project, in accordance with the Schematic Design and Design Guidelines in accordance with Board of Directors direction as provided on January 18, 2023, and in consultation with the Regulator.
- All future interventions in the Sussex Heritage Courtyards will be subject to separate Level 2 approvals and must be consistent with the Schematic Design and Design Guidelines.
- That the preparation and signature of the FLUDA letter be delegated to the Vice-President, Capital Planning Branch.
- Le requérant doit faire évoluer l'avant-projet détaillé pour la cour Clarendon et la cour York et le projet de niveau 2 de la ruelle Clarendon, conformément aux directives du conseil d'administration du 18 janvier 2023, à l'avant-projet sommaire et aux lignes directrices de conception, et en consultation avec le régulateur.
- Toutes les interventions futures dans les cours patrimoniales Sussex seront assujetties à des approbations distinctes de niveau 2 et doivent être conformes à l'avant-projet sommaire et aux lignes directrices de conception.
- Que la préparation et la signature de la lettre d'AFUSD soient déléguées au vice-président de la Direction de l'aménagement de la capitale.



DISCUSSION