

NATIONAL CAPITAL COMMISSION
COMMISSION DE LA CAPITALE NATIONALE

The Ottawa Hospital New Campus Development

Phase 3 – Central Utility Plant and Phase 4
– Main Hospital – 100% Schematic Design

June 22, 2023

Aménagement du nouveau campus de l'Hôpital d'Ottawa

Phase 3 – Centrale pivot de services
publics et Phase 4 – Bâtiment principal de
l'Hôpital – Avant-projet sommaire à 100 %

Le 22 juin 2023



The Site

Le site



Phase 3 / 4 Overview

- PSPC ownership
- 15 hectares site
- Approximately 23,000 m² hospital facility
- 622 parking stalls (including 47 UA stalls and 64 limited mobility stalls) in addition to the +2,500 in the parking garage
- 168 long term secure bicycle parking spaces / 48 short term near the front entry
- Central Utility Plant 2026 completion
- Hospital anticipated opening 2028
- Continued coordination with City of Ottawa





Survol des phases 3 et 4

- Propriété de SPAC
- Site de 15 hectares
- Environ 23 000 m² d'installations hospitalières
- 622 places de stationnement (dont 47 places pour l'accès universel et 64 places pour la mobilité réduite) en plus des 2 500 places du garage
- 168 places à long-terme sécurisées pour vélos / 48 places à court-terme localisées à l'entrée principale
- Achèvement de la centrale pivot de services publics en 2026
- Ouverture de l'Hôpital prévue pour 2028
- Poursuite de la coordination avec la Ville d'Ottawa

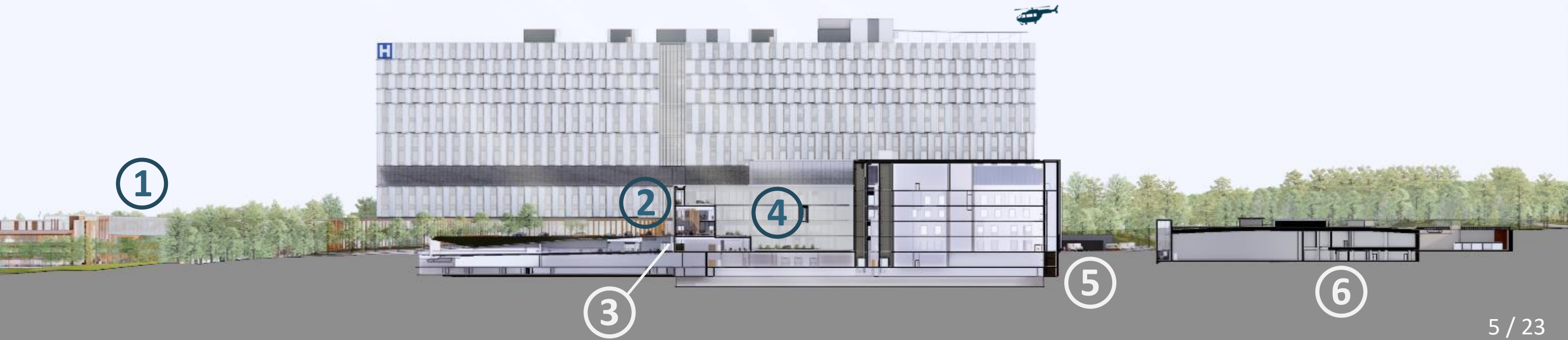
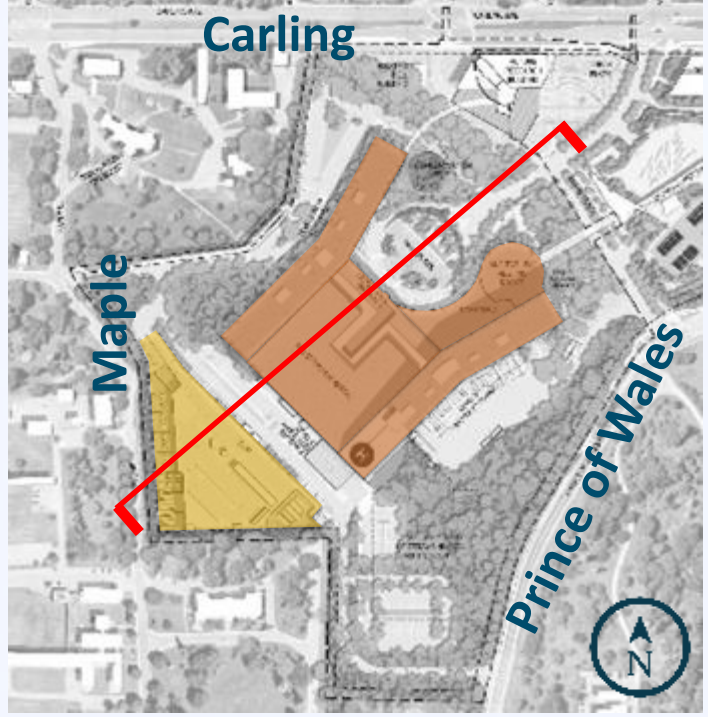
Project Overview / Survol du projet



Legend | Légende

-  Link to Parking Garage | Passage vers le stationnement (garage)
-  Main Hospital Entry | Entrée principale de l'Hôpital
-  Public Emergency Access | Accès public à l'urgence
-  Ambulance Bays | Accès des ambulances à l'urgence
- SP** Staff Parking | Stationnement réservé au personnel
- PP** Short Term Public Parking | Stationnement public à court-terme
- MM** Materials Management | Zone de livraison et chargement des matériaux

Main Entry Section / Section de l'entrée principale

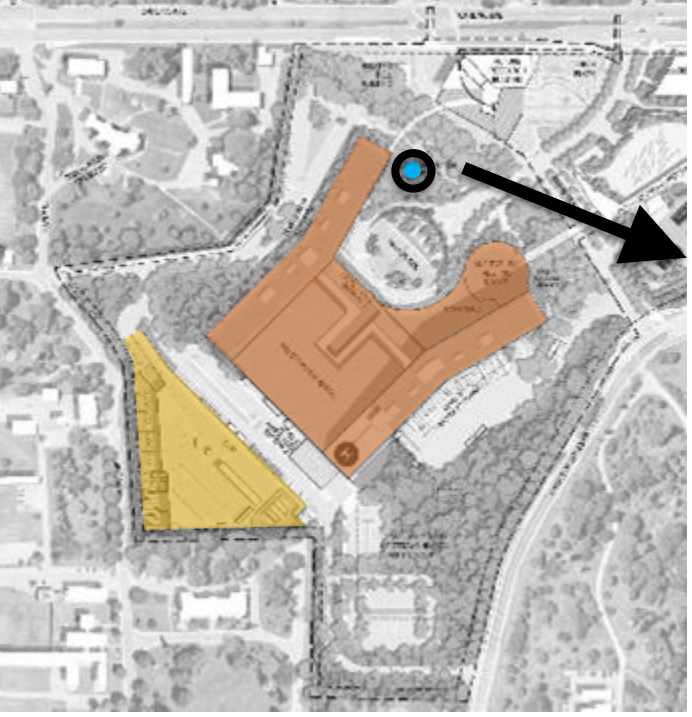


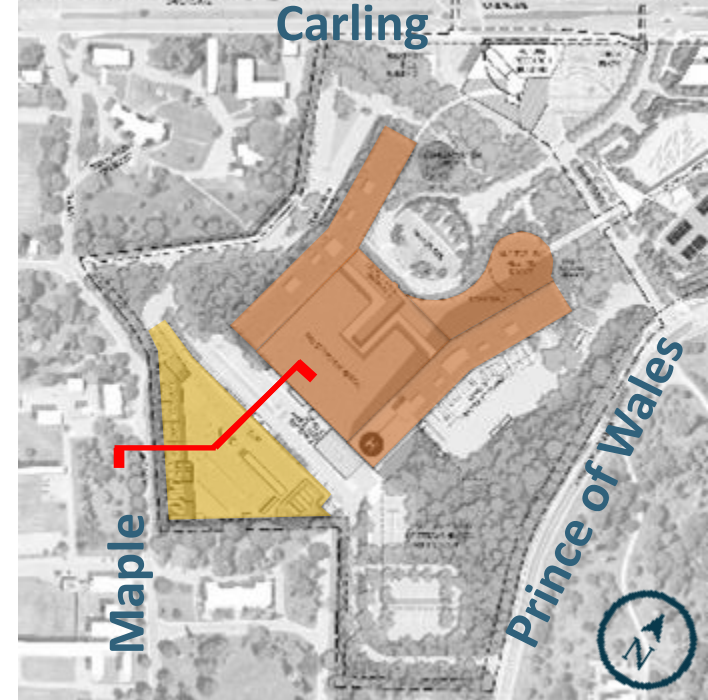






The Ottawa Hospital / L'Hôpital d'Ottawa





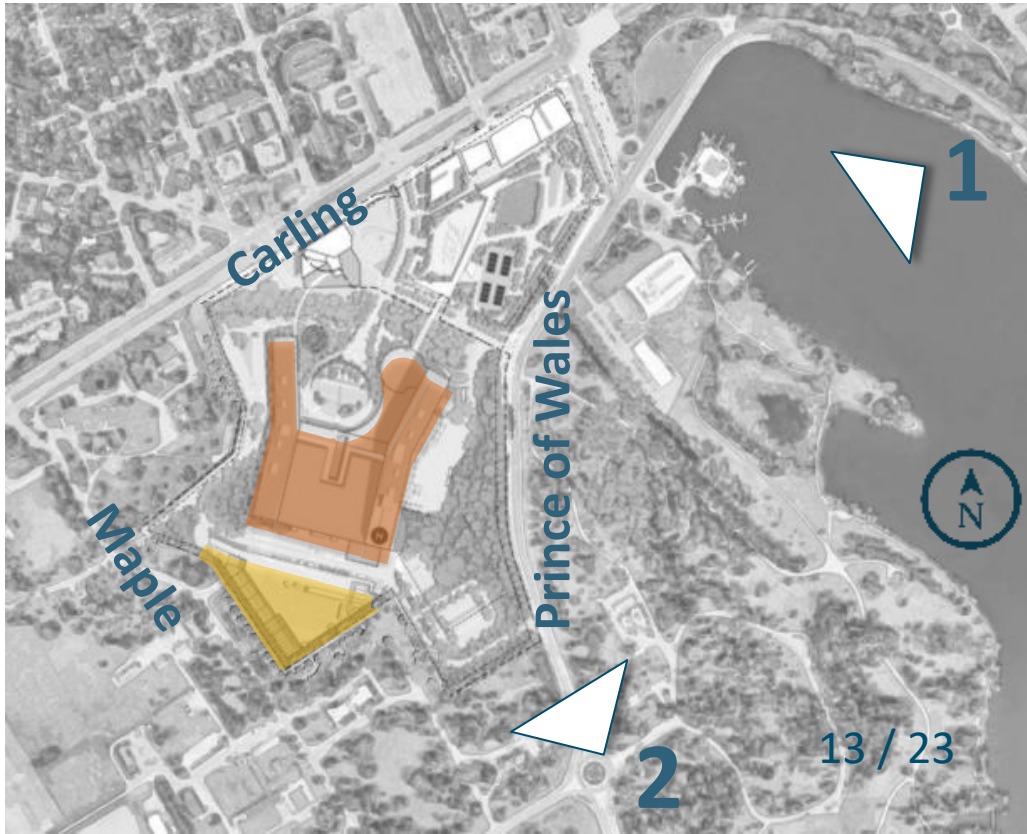
Landscape Plan

Plan d'aménagement paysager

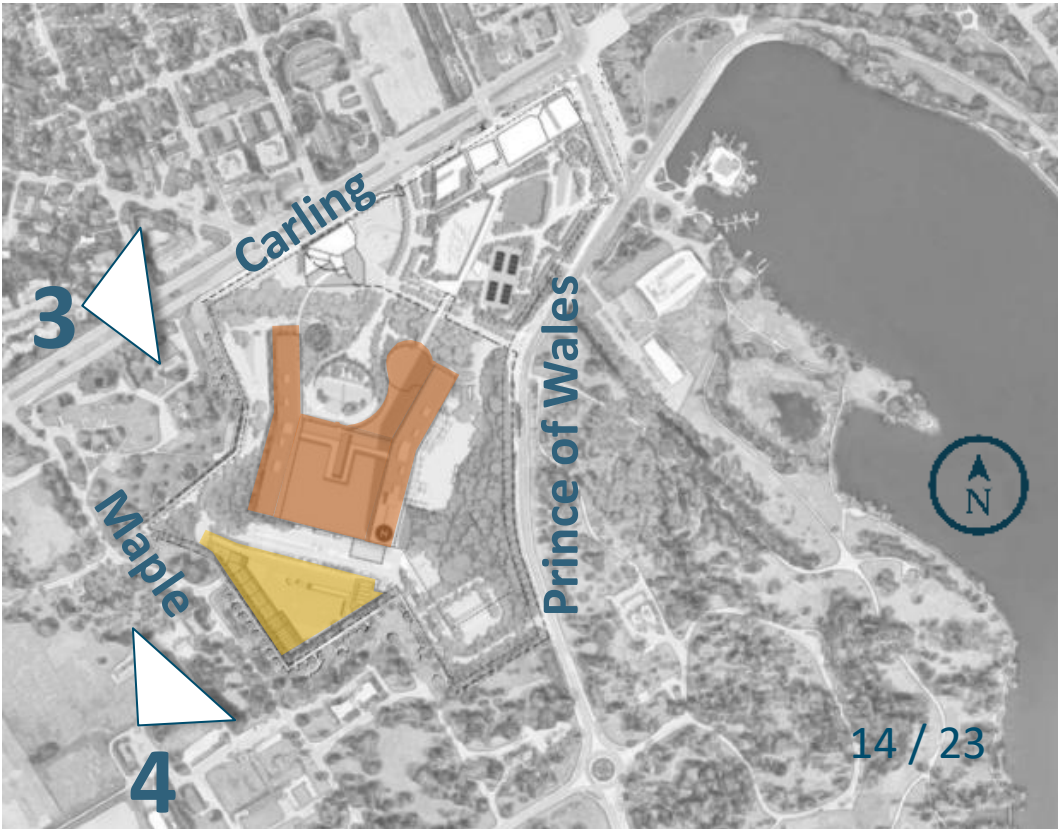




Select Views / Panoramas



Select Views / Panoramas



Key feedback provided by NCC staff

- Reduction of Surface Parking
- Site Connectivity for pedestrians and cyclists
- Contextual Integration
 - Materiality
 - Maintain Landscape Buffer

Principaux commentaires reçus du personnel de la CCN

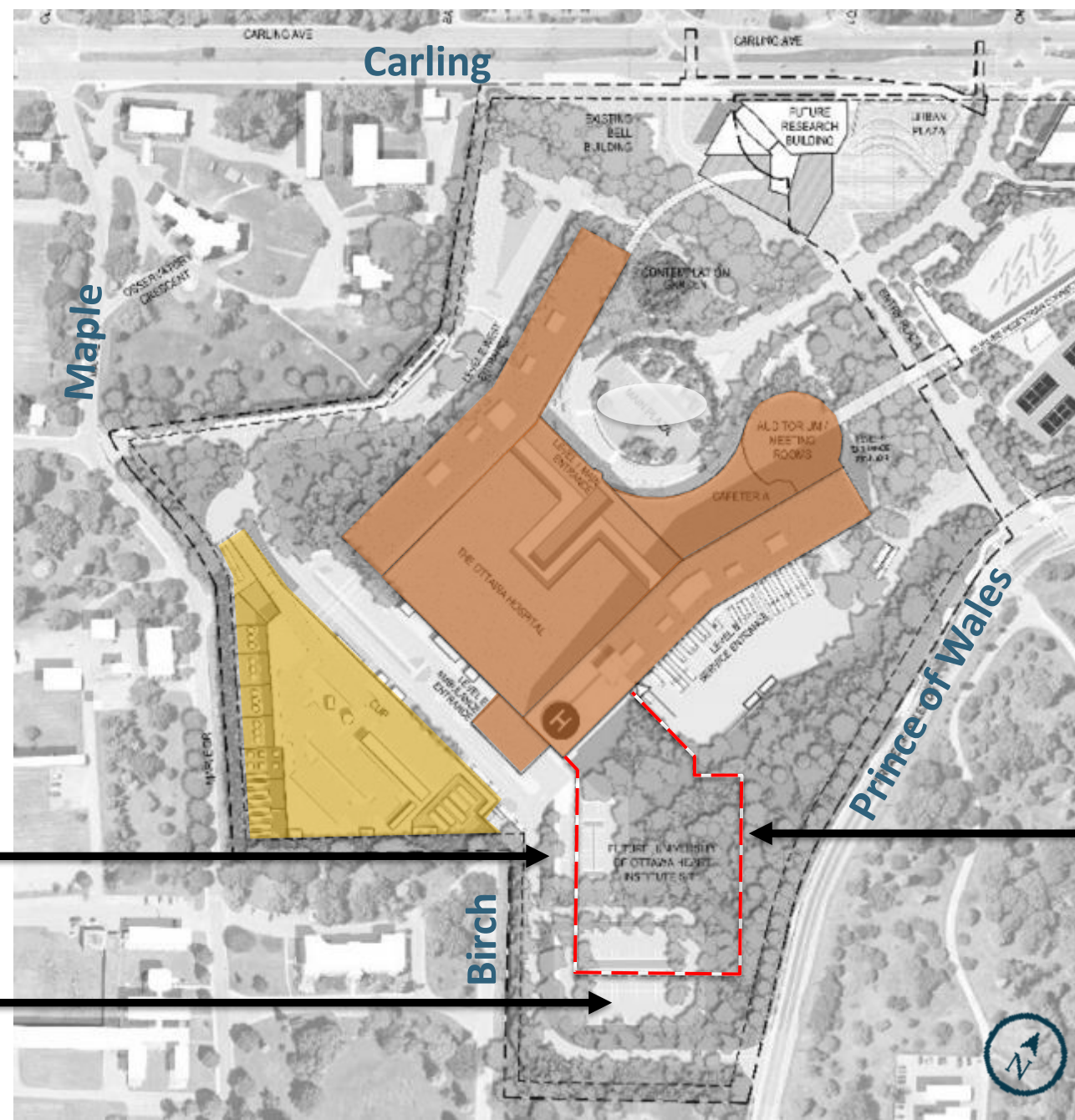
- Réduction de l'importance du stationnement extérieur
- Connectivité du site pour les piétons et les cyclistes
- Intégration contextuelle
 - Matérialité
 - Maintien d'une zone paysagère tampon

Key feedback provided by NCC staff

Principaux commentaires reçus du personnel de la CCN

- Reduction of Surface Parking

- Réduction du stationnement extérieur



57 Stalls | 57 places

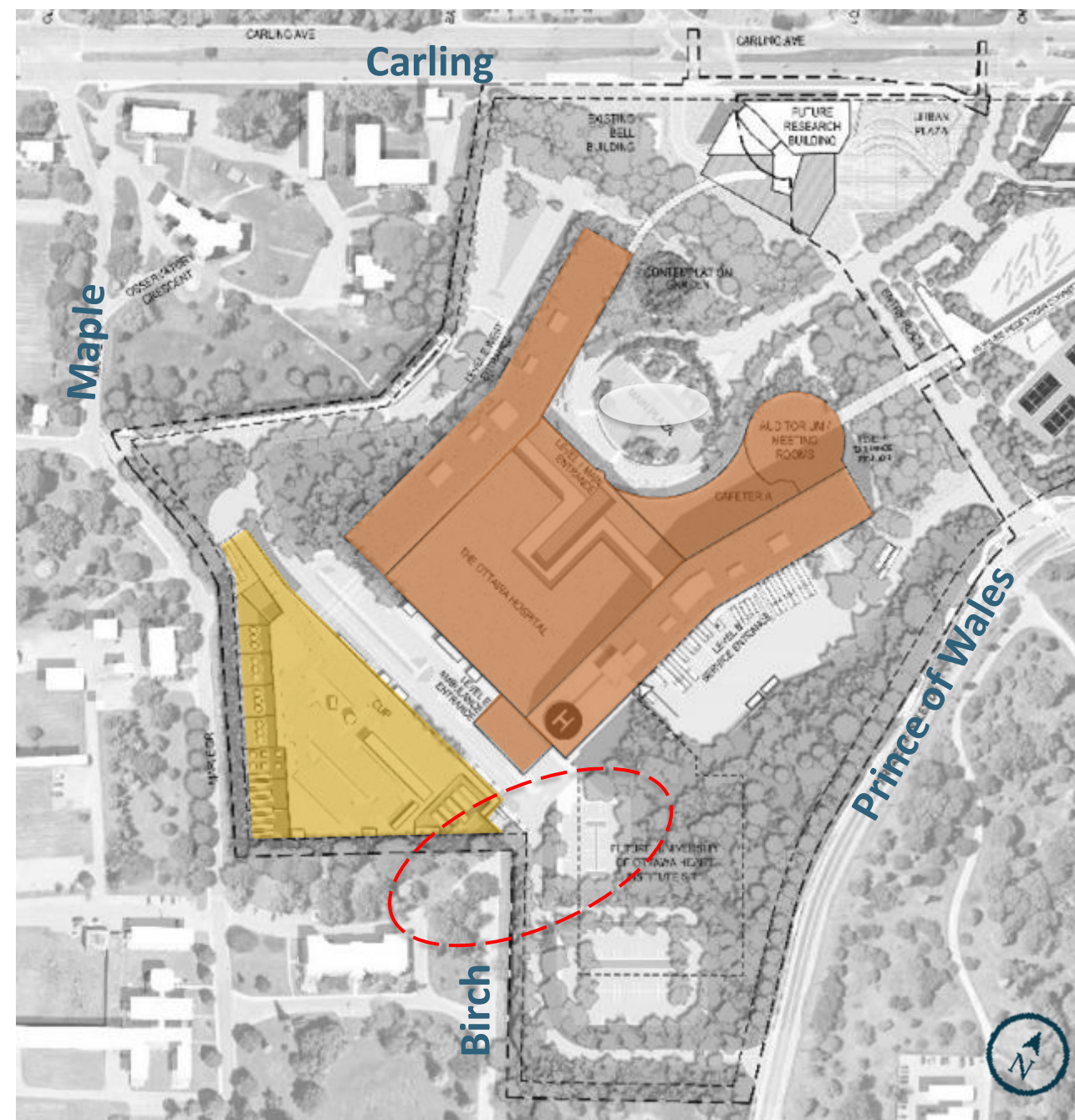
140 Stalls | 140 places

Footprint of the Future University of Ottawa Heart Institute | Emprise du futur Institut de cardiologie de l'Université d'Ottawa

Key feedback provided by NCC staff

Principaux commentaires reçus du personnel de la CCN

- Site Connectivity for pedestrians and cyclists



- Connectiv   du site pour les pi  tons et les cyclistes

Key feedback provided by NCC staff

Principaux commentaires reçus du personnel de la CCN

Contextual Integration

- Materiality
- Maintain Landscape Buffer

Intégration contextuelle

- Matérialité
- Maintien d'une zone paysagère tampon



Master Plan

- Access should be multi-modal
- Connect through escarpment
- Buffer zone to preserve views from farm

Phase 3 and 4

- More area has been provided at the main entry and increased cover from the elements
- Using wood to bring a contrast to the metal
- Preserving mature trees / maximize planting
- Work with Indigenous Groups to develop opportunities for art and gardens

Plan directeur

- L'accès doit être multimodal
- Connexion à travers l'escarpement
- Zone tampon pour préserver les vues depuis la ferme

Phase 3 and 4

- L'entrée principale est plus spacieuse et mieux protégée des intempéries
- Utilisation du bois pour créer un contraste avec le métal
- Préserver les arbres matures / maximiser les plantations
- Travailler avec les groupes autochtones pour développer les possibilités d'art et de jardins

Next Steps

- Ongoing – NCC staff meet regularly with The Ottawa Hospital to support the design development of Phase 3 and 4
- Summer/Fall– Early Works start up (Site Mobilization) Phase 3
- Summer 2023 – ACPDR presentation of Phase 4 – 100% Developed Design
- Fall 2023
 - Board approval 100% Developed Design – Phase 2 – Parking Garage and Roof Park – including internal road design
 - Board approval 100% Developed Design – Phase 4 – Main Hospital Building

Prochaines étapes

- En cours – Le personnel de la CCN se réunira périodiquement avec L'Hôpital d'Ottawa pour soutenir l'élaboration de la conception des phase 3 et 4
- Été/automne – Démarrage des travaux préliminaires (préparation du site) de la phase 3
- Été 2023 – Présentation au CCUDI de la Phase 4 – Avant-projet détaillé à 100 %
- Automne 2023
 - Approbation par le conseil d'administration de l'avant-projet détaillé à 100 % – Phase 2 – Stationnements en garage et toit, y compris la conception des routes internes
 - Approbation par le conseil d'administration de l'avant-projet détaillé à 100 % – Phase 4 – Bâtiment principal de l'Hôpital

Recommendation

- That the Federal Land Use and Design Approval (FLUDA) for the New Civic Development – Phase 3 Central Utility Plant and Phase 4 Main Hospital Building – 100% Schematic Design be granted, pursuant to Section 12 of the *National Capital Act*, subject to the following conditions:

Phase 3

- That the subsequent Developed Design proposal for Phase 3 be submitted to the NCC for review and approval as a Level 2 project, addressing the requirements of the NCC Performance Criteria (attached in Appendix E);
- That approval for the Developed Design for Phase 3 and enabling projects (site mobilization and preparatory works) be delegated to the Executive Committee of the Board of Directors;

Recommandation

- Que l'approbation fédérale de l'utilisation du sol et de design (AFUSD) pour l'aménagement du nouveau campus Civic – Phase 3 – Centrale pivot de services publics et Phase 4 – Bâtiment principal de l'Hôpital – Avant-projet sommaire à 100 % soit accordée, conformément à l'article 12 de la *Loi sur la capitale nationale*, sous réserve des conditions suivantes :

Étape 3

- Que la proposition de l'avant-projet détaillé subséquente pour la phase 3 soit soumise à la CCN pour examen et approbation en tant que projet de niveau 2, en tenant compte des exigences des critères de rendement de la CCN (jointés à l'annexe E);
- Que l'approbation de l'avant-projet détaillé pour la phase 3 et des projets habilitants (mobilisation du site et travaux préparatoires) soit déléguée au Comité exécutif du conseil d'administration;

Recommendation

Phase 4

- That the subsequent Developed Design proposal for Phase 4 be submitted to the NCC for review and approval as a Level 3 project, addressing the requirements of the NCC Performance Criteria (attached in Appendix E);
- That approval for enabling projects (site mobilization and preparatory works) for Phase 4 be delegated to the Executive Committee of the Board of Directors as Level 2 project(s);
- That the preparation and signature of the FLUDA documents be delegated to the Vice-President, Capital Planning Branch.

Recommandation

Étape 4

- Que la proposition de l'avant-projet détaillé subséquente pour la phase 4 soit soumise à la CCN pour examen et approbation en tant que projet de niveau 3, en tenant compte des exigences des critères de rendement de la CCN (jointés à l'annexe E);
- Que l'approbation des projets habilitants (mobilisation du site et travaux préparatoires) pour la phase 4 soit déléguée au Comité exécutif du conseil d'administration en tant que projets de niveau 2;
- Que la préparation et la signature des documents de l'AFUSD soient déléguées au vice-président, Direction de l'aménagement de la capitale.



DISCUSSION