



LOCAUX À BUREAU À LOUER

MARCHÉ BY

457

PROMENADE
SUSSEX

2^e ÉTAGE - OTTAWA, ON



COMMISSION DE LA CAPITALE NATIONALE
NATIONAL CAPITAL COMMISSION



<https://ccn-ncc.gc.ca/traiter-avec-nous>



leasing-location@ncc-ccn.ca



CCN
NCC

457, PROMENADE SUSSEX

600 pi²

LOCAUX À BUREAU À LOUER

LOYER DE BASE.....30 \$ PAR pi²

COÛTS SUPPLÉMENTAIRES.....SERVICES PUBLICS

LIBRE.....IMMÉDIATEMENT

STATIONNEMENT.....DIFFÉRENTES OPTIONS
À PROXIMITÉ



NOMBREUX
RESTAURANTS
À PROXIMITÉ



PRÊT DES SERVICES D'AUTOBUS
ET DU TRAIN LÉGER AINSI QUE
DE STATIONNEMENTS PUBLICS



À PROXIMITÉ
D'UNE VARIÉTÉ
DE COMMERCES
DE DÉTAIL



MURS EN
PIERRES
APPARENTES

LOCAUX À BUREAUX AU CACHET PATRIMONIAL

Une occasion unique de louer des bureaux sur la prestigieuse promenade Sussex. Situé dans le marché By, parmi une grande variété de magasins, de restaurants, d'hôtels et d'autres commodités, le 457, promenade Sussex est avantageusement situé à proximité du nouveau système de transport en commun par train léger. Ses murs en pierres apparentes contribuent au cachet de cet extraordinaire bâtiment patrimonial.

EMPLACEMENT



POINTS D'INTÉRÊT

- | | |
|-----------------------------------|---|
| 1 Musée des beaux-arts du Canada | 5 Agence du revenu du Canada |
| 2 Basilique-cathédrale Notre-Dame | 6 Hôtel Fairmont Château Laurier |
| 3 Ambassade des États-Unis | 7 Enseigne emblématique « OTTAWA » (attraction touristique) |
| 4 Parc Major's Hill | 8 Centre Rideau |



COMMISSION DE LA CAPITALE NATIONALE
NATIONAL CAPITAL COMMISSION



<https://ccn-ncc.gc.ca/traiter-avec-nous>



leasing-location@ncc-ccn.ca



CCN
NCC

457, PROMENADE SUSSEX



COMMISSION DE LA CAPITALE NATIONALE
NATIONAL CAPITAL COMMISSION



<https://ccn-ncc.gc.ca/traiter-avec-nous>



leasing-location@ncc-ccn.ca

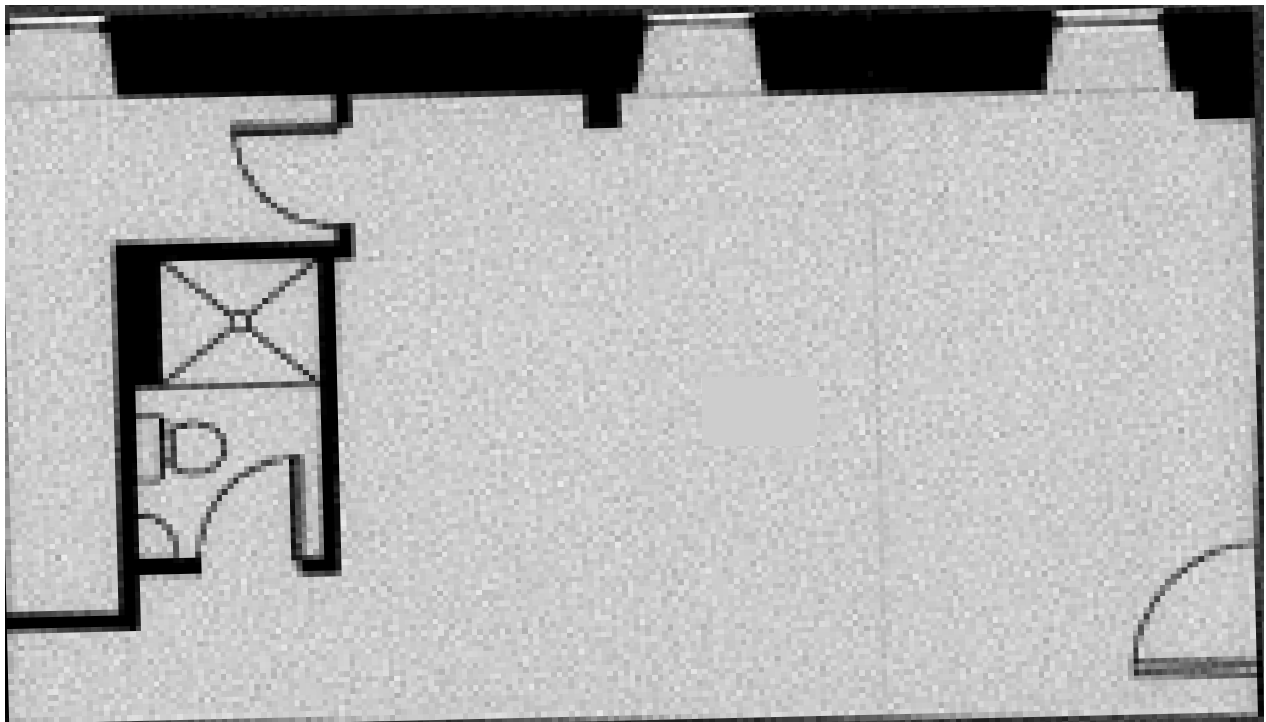


CCN
NCC

457, PROMENADE SUSSEX

PLAN D'ÉTAGE

DEUXIÈME ÉTAGE, UNITÉ 2



COMMISSION DE LA CAPITALE NATIONALE
NATIONAL CAPITAL COMMISSION



<https://ccn-ncc.gc.ca/traiter-avec-nous>



leasing-location@ncc-ccn.ca