



LOCAUX À BUREAU À LOUER

MARCHÉ BY

457

PROMENADE
SUSSEX

3^e ÉTAGE - OTTAWA, ON



COMMISSION DE LA CAPITALE NATIONALE
NATIONAL CAPITAL COMMISSION



<https://ccn-ncc.gc.ca/traiter-avec-nous>



leasing-location@ncc-ccn.ca



CCN
NCC

457, PROMENADE SUSSEX

822 pi²

LOCAUX À BUREAU À LOUER

LOYER DE BASE.....30 \$ PAR pi²

COÛTS SUPPLÉMENTAIRES.....SERVICES PUBLICS LIBRE..... IMMÉDIATEMENT

STATIONNEMENT..... DIFFÉRENTES OPTIONS À PROXIMITÉ



NOMBREUX RESTAURANTS À PROXIMITÉ



PRÊT DES SERVICES D'AUTOBUS ET DU TRAIN LÉGER AINSI QUE DE STATIONNEMENTS PUBLICS



À PROXIMITÉ D'UNE VARIÉTÉ DE COMMERCES DE DÉTAIL



MURS EN PIERRES APPARENTES

LOCAUX À BUREAUX AU CACHET PATRIMONIAL

Une occasion unique de louer des bureaux sur la prestigieuse promenade Sussex. Situé dans le marché By, parmi une grande variété de magasins, de restaurants, d'hôtels et d'autres commodités, le 457, promenade Sussex est avantageusement situé à proximité du nouveau système de transport en commun par train léger. Ses fenêtres multiples contribuent au cachet de cet extraordinaire bâtiment patrimonial.

LOCATION



POINTS D'INTÉRÊT

- | | |
|-----------------------------------|---|
| 1 Musée des beaux-arts du Canada | 5 Agence du revenu du Canada |
| 2 Basilique-cathédrale Notre-Dame | 6 Hôtel Fairmont Château Laurier |
| 3 Ambassade des États-Unis | 7 Enseigne emblématique « OTTAWA » (attraction touristique) |
| 4 Parc Major's Hill | 8 Centre Rideau |



COMMISSION DE LA CAPITALE NATIONALE
NATIONAL CAPITAL COMMISSION



<https://ccn-ncc.gc.ca/traiter-avec-nous>



leasing-location@ncc-ccn.ca



CCN
NCC

457, PROMENADE SUSSEX



COMMISSION DE LA CAPITALE NATIONALE
NATIONAL CAPITAL COMMISSION



<https://ccn-ncc.gc.ca/traiter-avec-nous>



leasing-location@ncc-ccn.ca



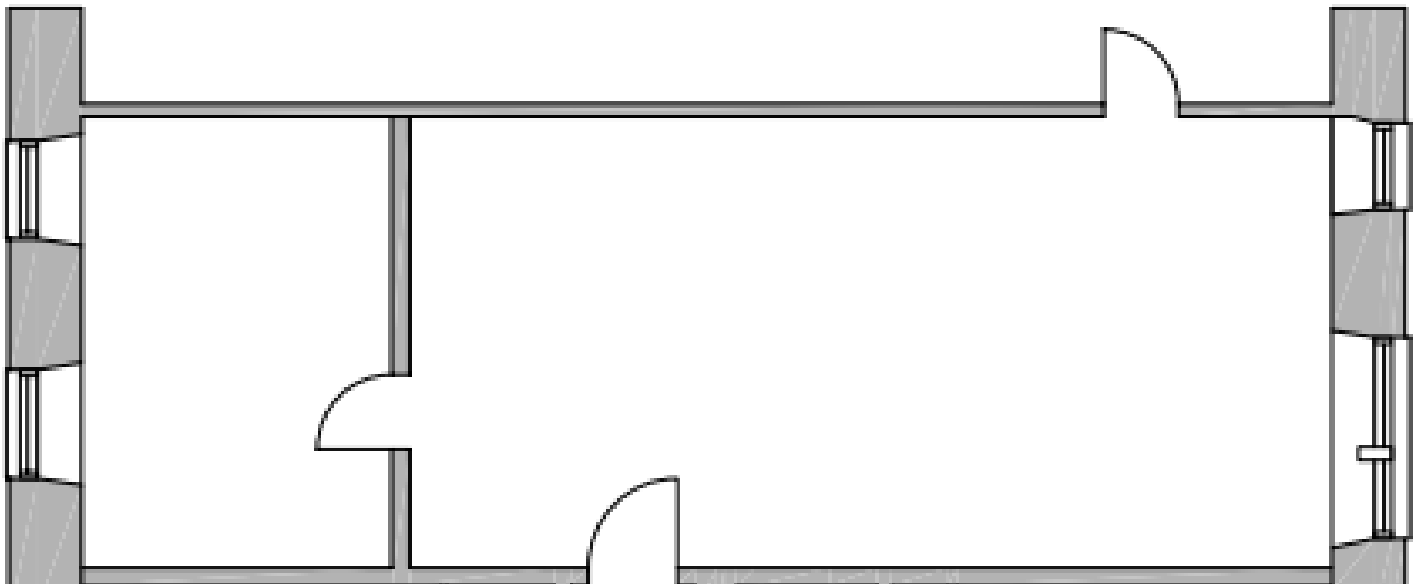
CCN
NCC

457, PROMENADE SUSSEX



PLAN D'ÉTAGE

TROISIÈME ÉTAGE, UNITÉ 1



COMMISSION DE LA CAPITALE NATIONALE
NATIONAL CAPITAL COMMISSION



<https://ccn-ncc.gc.ca/traiter-avec-nous>



leasing-location@ncc-ccn.ca