

LOCAUX À BUREAU À LOUER

MARCHÉ BY

541

PROMENADE
SUSSEX

OTTAWA, ON



COMMISSION DE LA CAPITALE NATIONALE
NATIONAL CAPITAL COMMISSION



<https://ccn-ncc.gc.ca/traiter-avec-nous>



leasing-location@ncc-ccn.ca



CCN
NCC

541, PROMENADE SUSSEX

JUSQU'À
6 715 pi²

LOCAUX À BUREAU À LOUER

LOYER DE BASE.....	30 \$ PAR pi ²
COÛTS SUPPLÉMENTAIRES.....	SERVICES PUBLICS ET DE CONCIERGERIE
LIBRE.....	IMMÉDIATEMENT
STATIONNEMENT.....	DIFFÉRENTES OPTIONS À PROXIMITÉ



QUARTIER COMMERCIAL RÉPUTÉ



LOCAUX À BUREAUX MEUBLÉS, CLÉS EN MAIN



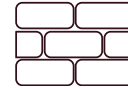
GRANDES FENÊTRES OFFRANT UNE BELLE LUMIÈRE NATURELLE



NOMBREUX RESTAURANTS À PROXIMITÉ



POSSIBILITÉS DE METTRE UNE ENSEIGNE



PLAFONDS HAUTS ET MURS APPARENTS



PRÊT DES SERVICES D'AUTOBUS ET DU TRAIN LÉGER AINSI QUE DE STATIONNEMENTS PUBLICS

EMPLACEMENT DE CHOIX. SUPERBEMENT AMÉNAGÉ.

Une occasion unique de louer des bureaux sur la prestigieuse promenade Sussex. Ces locaux meublés et clés en main sont dotés de plafonds hauts, de murs en maçonnerie apparente et de planchers en bois franc. Situé dans l'un des principaux quartiers commerciaux de la ville, au cœur du marché By, le bâtiment offre un accès rapide et facile aux transports en commun (y compris le train léger) et de nombreuses options de stationnement public.

EMPLACEMENT



POINTS D'INTÉRÊT

- | | |
|----------------------------------|---|
| 1 Musée des beaux-arts du Canada | 5 Hôtel Fairmont Château Laurier |
| 2 Ambassade des États-Unis | 6 Enseigne emblématique « OTTAWA » (attraction touristique) |
| 3 Agence du revenu du Canada | 7 Centre Rideau |
| 4 Parc Major's Hill | 8 Hôtel Westin Ottawa |



COMMISSION DE LA CAPITALE NATIONALE
NATIONAL CAPITAL COMMISSION



<https://ccn-ncc.gc.ca/traiter-avec-nous>



leasing-location@ncc-ccn.ca



CCN
NCC

541, PROMENADE SUSSEX



COMMISSION DE LA CAPITALE NATIONALE
NATIONAL CAPITAL COMMISSION



<https://ccn-ncc.gc.ca/traiter-avec-nous>



leasing-location@ncc-ccn.ca



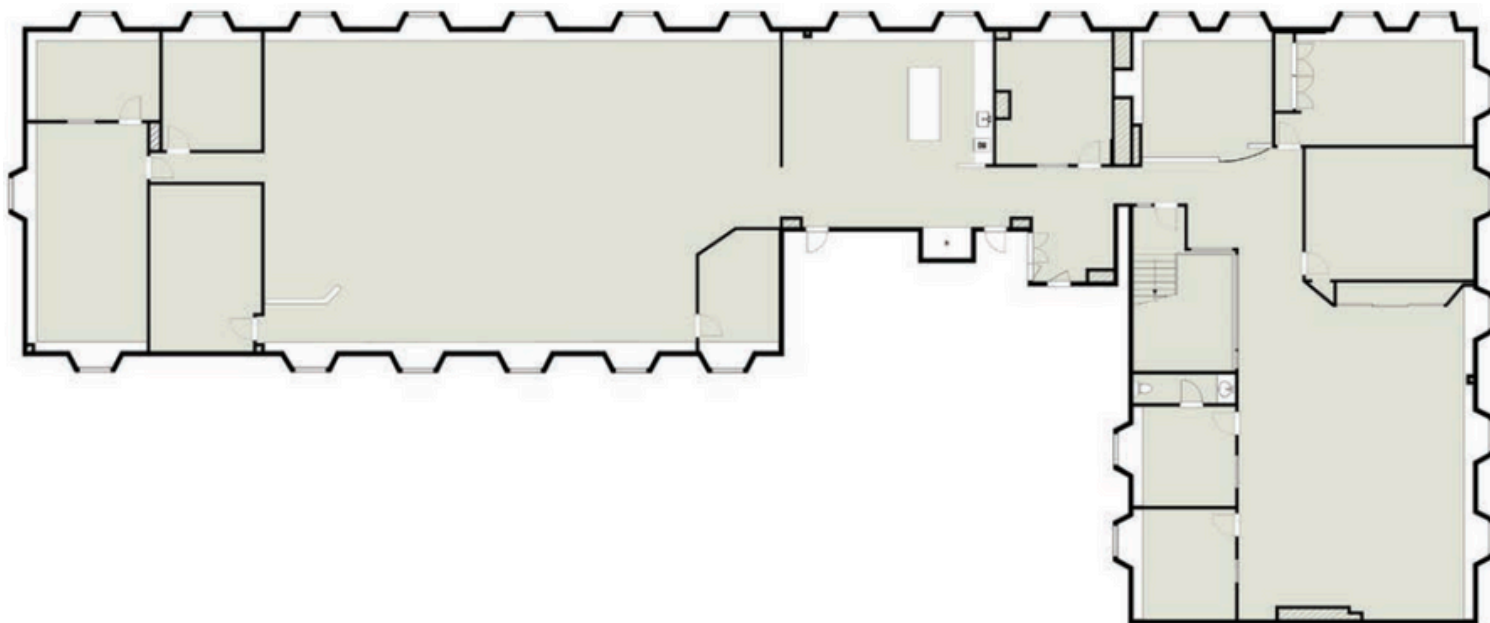
CCN
NCC



541, PROMENADE SUSSEX

PLAN D'ÉTAGE

Troisième étage - 6 715 pi²



COMMISSION DE LA CAPITALE NATIONALE
NATIONAL CAPITAL COMMISSION



<https://ccn-ncc.gc.ca/traiter-avec-nous>



leasing-location@ncc-ccn.ca