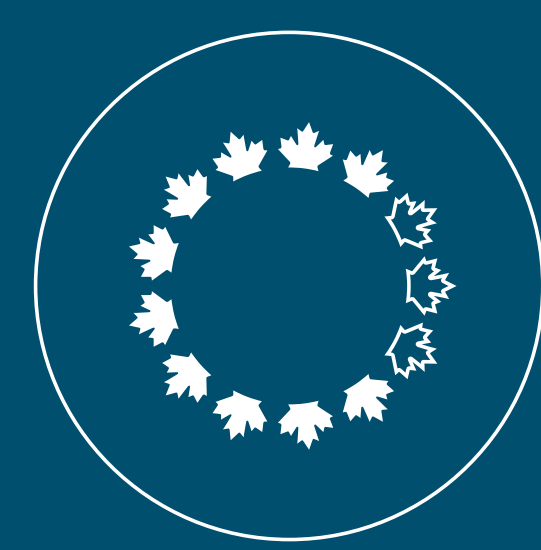


COMMISSION DE LA CAPITALE NATIONALE  
NATIONAL CAPITAL COMMISSION

# Révision du Plan directeur du parc de la Gatineau Consultation publique

---

La CCN révisé son Plan directeur du parc de la Gatineau et vous a invité à cette consultation publique pour lancer la discussion sur la planification à long terme du parc de la Gatineau.



CCN | NCC

Parc de la Gatineau  
Gatineau Park

# Infrastructures du parc de la Gatineau

Le parc de la Gatineau compte une vaste gamme d'infrastructures et d'installations pour améliorer l'expérience que vivent les visiteurs dans le parc.

Un territoire de **361 km<sup>2</sup>**  11 barrages **33 km** de promenades

 7,8 km d'infrastructures de transport d'électricité   
 61 propriétés acquises depuis 2008, totalisant une superficie de **214,2 hectares**

**650** tables de piquenique

1 centre des visiteurs et 2 aires d'accueil saisonnières   
  30 stationnements

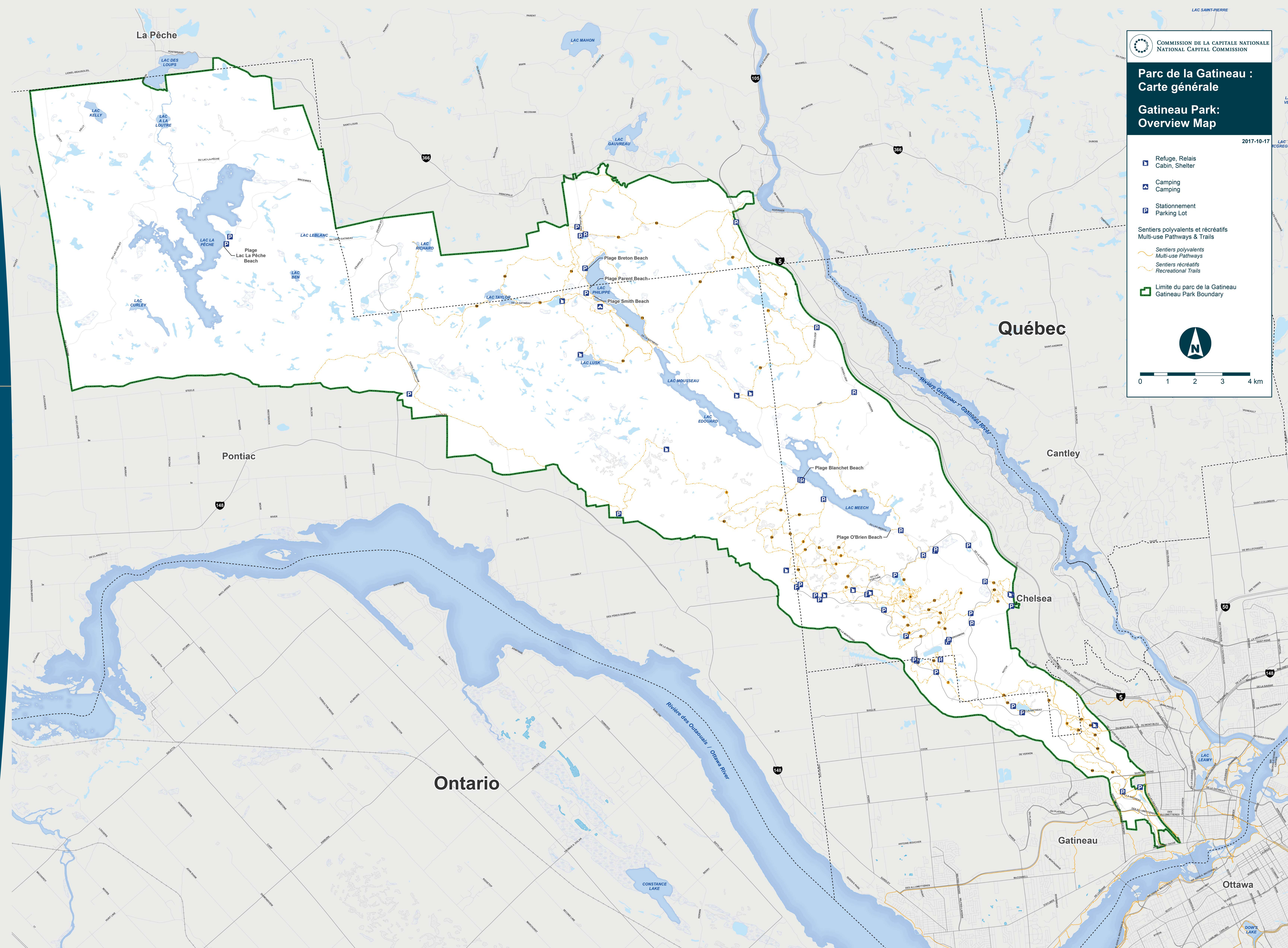
 80 toilettes sèches et 7 blocs sanitaires

 2 usines de filtration d'eau potable   
  9 ponts routiers, 49 ponts et passerelles dans les sentiers, 600 ponceaux

**18 km** de routes de gravier

 9 relais de jour   
 **2,6 km** de glissières de sécurité

 3 complexes immobiliers



COMMISSION DE LA CAPITALE NATIONALE  
NATIONAL CAPITAL COMMISSION

Parc de la Gatineau :  
Carte générale

Gatineau Park:  
Overview Map

2017-10-17

-  Refuge, Relais Cabin, Shelter
-  Camping
-  Stationnement Parking Lot

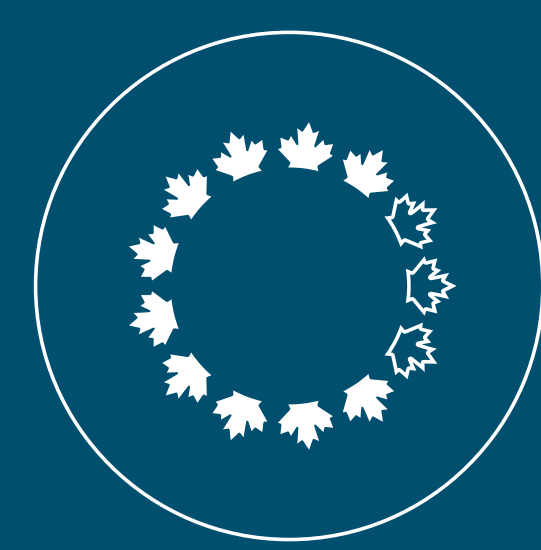
Sentiers polyvalents et récréatifs

-  Sentiers polyvalents Multi-use Pathways
-  Sentiers récréatifs Recreational Trails

Limites du parc de la Gatineau  
Gatineau Park Boundary



0 1 2 3 4 km

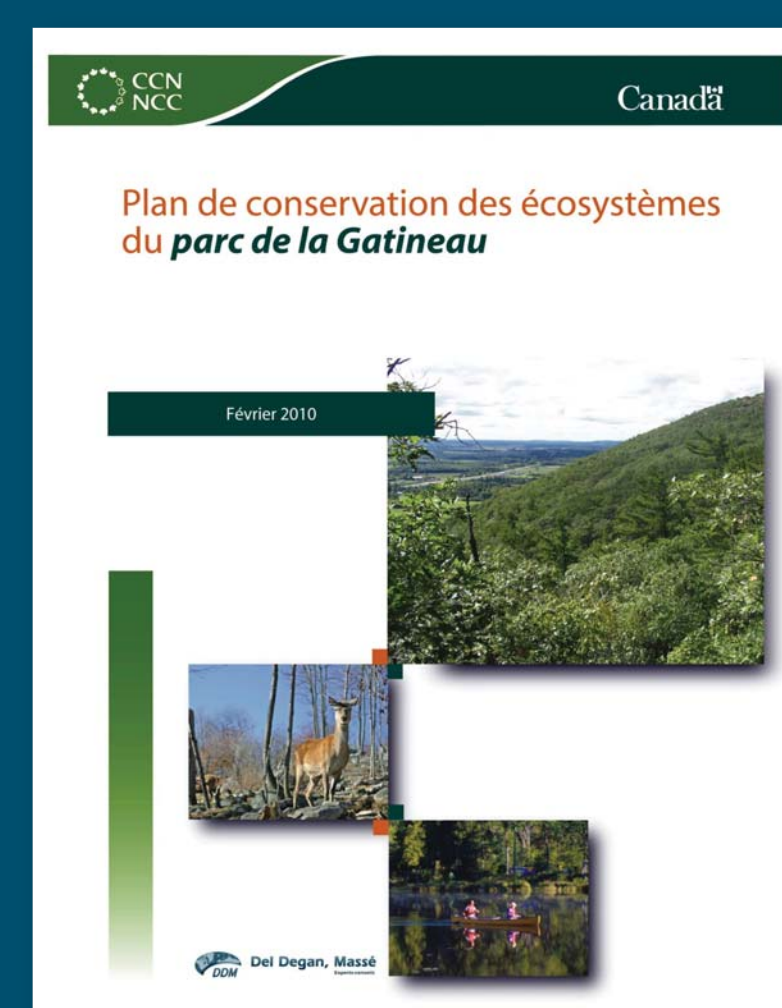


CCN | NCC

Parc de la Gatineau  
Gatineau Park

# Environnement naturel

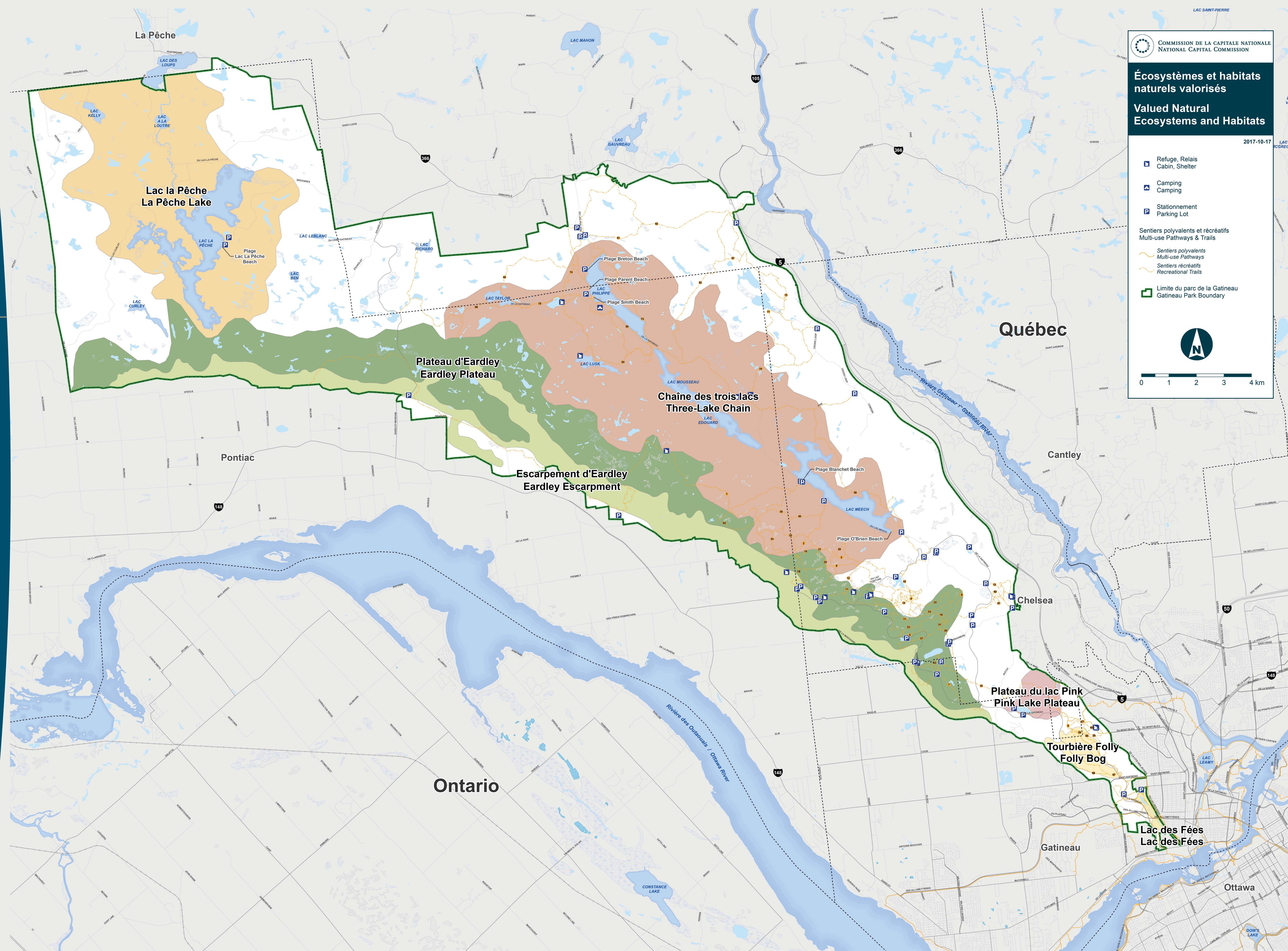
- 50 lacs
- 1 lac méromictique rare (lac Pink)
- 7 écosystèmes et habitats de grande valeur
- 2 500 espèces de végétaux
- 230 espèces d'oiseaux
- 150 espèces en péril
- 50 espèces de mammifères
- 40 espèces d'arbres
- 40 permis de recherche scientifique par an
- 12 indicateurs de santé des écosystèmes



## Principales réalisations

- *Plan de conservation des écosystèmes du parc de la Gatineau* (2010)
- *Rapport sur les écosystèmes du parc de la Gatineau* (2015)

- Restauration des écosystèmes : escarpement d'Eardley et lac Meech
- *Évaluation et identification des écosystèmes et des habitats naturels valorisés* (2007)



COMMISSION DE LA CAPITALE NATIONALE  
NATIONAL CAPITAL COMMISSION

## Écosystèmes et habitats naturels valorisés Valued Natural Ecosystems and Habitats

2017-10-17

- Refuge, Relais  
Cabin, Shelter
- Camping
- Stationnement  
Parking Lot

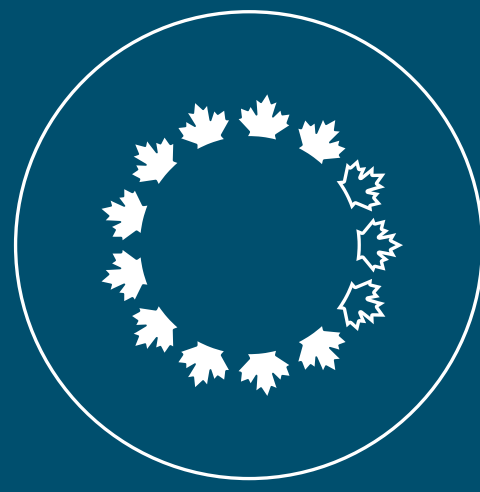
Sentiers polyvalents et récréatifs  
Multi-use Pathways & Trails

- Sentiers polyvalents  
Multi-use Pathways
- Sentiers récréatifs  
Recreational Trails

Limite du parc de la Gatineau  
Gatineau Park Boundary



0 1 2 3 4 km



## COMMISSION DE LA CAPITALE NATIONALE NATIONAL CAPITAL COMMISSION

# Les loisirs et l'économie

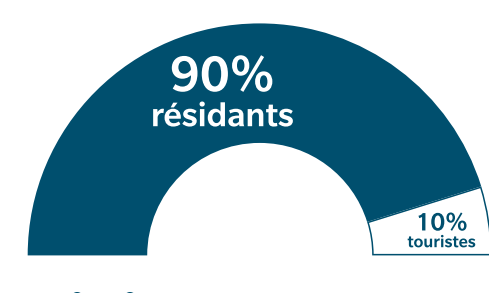
Le parc de la Gatineau offre des activités récréatives qui respectent la mission de parc de conservation de la capitale tout en reconnaissant son important apport économique.

**2,6 millions**  
de visites par année

 la randonnée  
est l'activité la plus populaire  
du printemps à l'automne

 **60 km**  
de sentiers de raquette

**12**   
prêts-à-camper

  
**90%** résidents  
**10%** touristes  
visites au parc  
de la Gatineau

**170 km**  
de sentiers  
de randonnée

**13 km**   
de sentiers équestres

**1 centre de  
ski alpin**  
(Camp Fortune)

**\$ 241,5 millions**  
Contribution annuelle au PIB

**200 km**  
de sentiers  
de ski de fond

  
**6 plages**

**9,500**  
laissez-passer saisonniers  
vendus chaque année

**\$184 millions**  
dépensés par les visiteurs  
dans les restaurants,  
en équipement de  
sport et autres

**98 km**  
de sentiers de  
vélo de montagne

**Domaine  
Mackenzie-King**

**21,000 nuitées**  
de camping chaque année

Le ski de fond  
est l'activité la plus  
populaire en hiver 

**3**  
sites  
d'escalade

 **300**  
emplacements  
de camping

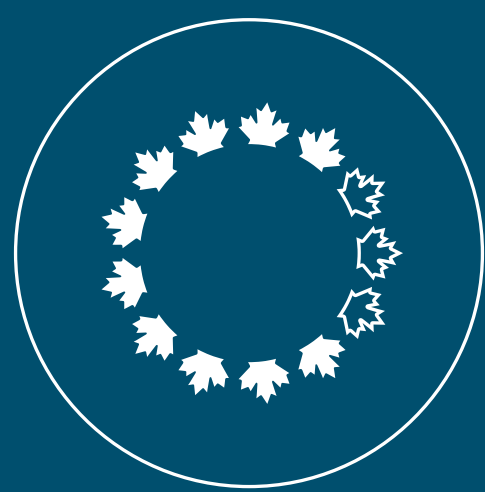
**14**  
aires de  
pique-nique

**30,000**  
laissez-passer  
quotidiens vendus  
chaque année

## Principales réalisations

- *Plan d'activités de plein air du Parc de la Gatineau (2012)*
- *Étude sur les visiteurs et les retombées économiques du parc de la Gatineau (2017)*
- *Projet de gestion responsable des sentiers (en cours)*





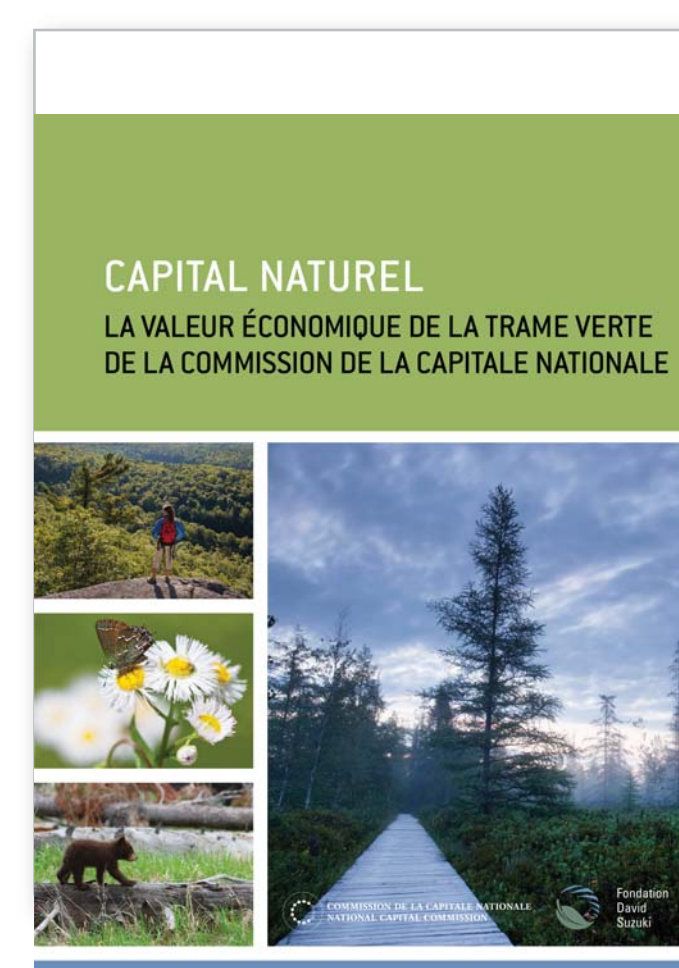
COMMISSION DE LA CAPITALE NATIONALE  
NATIONAL CAPITAL COMMISSION

## Symbole national et communication

- 1 000 néo-Canadiens participent chaque année aux programmes de raquette.
- 1 000 élèves sont accueillis chaque année dans le cadre des programmes à l'intention des groupes scolaires.
- 1 600 élèves ont reçu notre visite dans les écoles dans le cadre de nos programmes en 2016-2017.
- Plus de 120 000 visiteurs par année sont accueillis au Centre des visiteurs du parc de la Gatineau.
- 12 000 passages ont été enregistrés à bord de la navette durant le Coloris automnal 2016.

### Principales réalisations

- *Capital naturel : la valeur économique de la trame verte de la Commission de la capitale nationale* (2016)
- *Plan de déplacements durables du parc de la Gatineau* (2015)
- *Stratégie d'interprétation du parc de la Gatineau* (2015)
- Journée de la recherche scientifique de la CCN

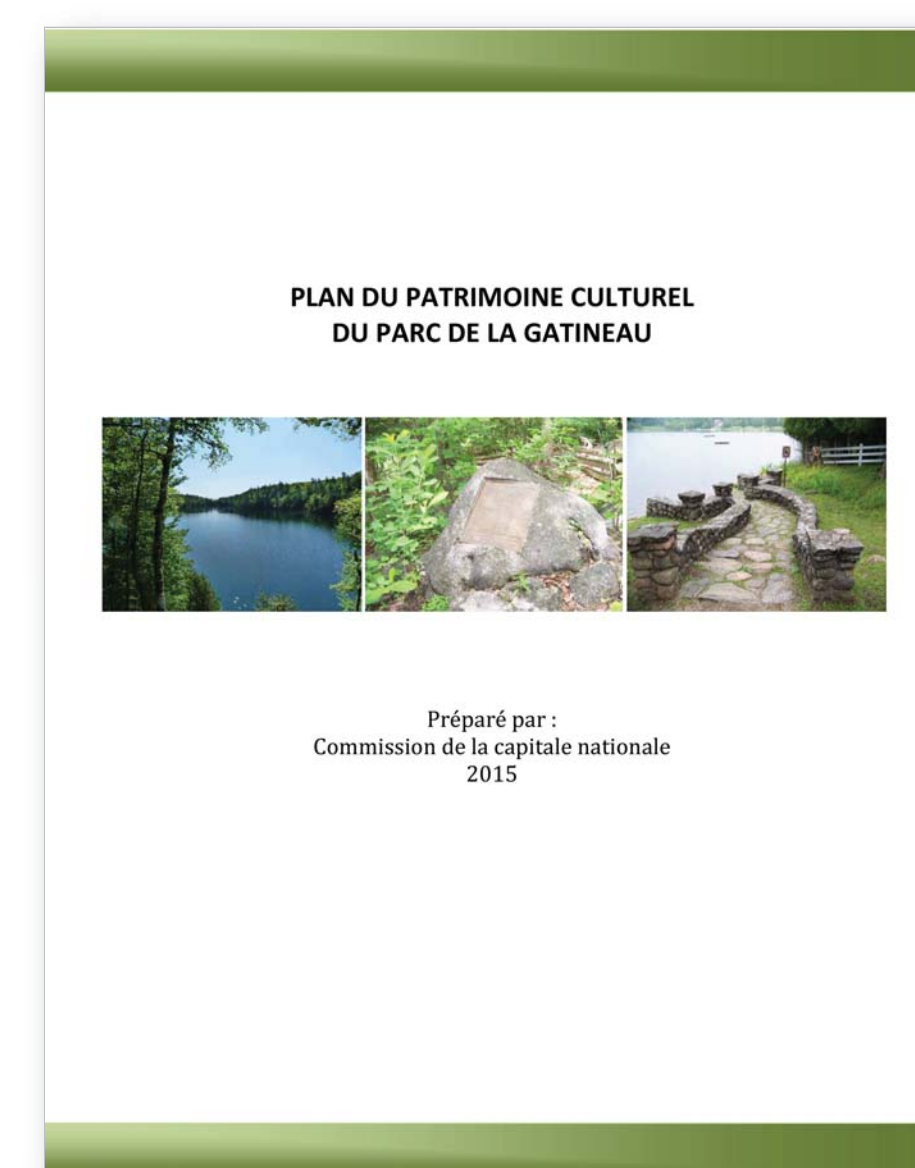


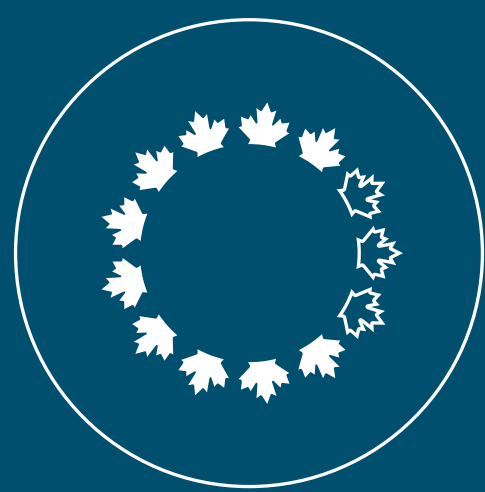
## Patrimoine culturel

- Présence autochtone depuis 6 000 ans
- 24 édifices du patrimoine national
- Domaine Mackenzie-King : 50 000 visiteurs par année
- 2 résidences officielles
- Point géodésique du mont King, lieu historique national

### Principales réalisations

- *Plan du patrimoine culturel du parc de la Gatineau* (2015)
- Réhabilitation de la maison Strutt
- Conversion de la maison Healey en relais de jour et rénovation du relais Herridge
- Amélioration de l'expérience offerte aux visiteurs du domaine Mackenzie-King (2013)





COMMISSION DE LA CAPITALE NATIONALE  
NATIONAL CAPITAL COMMISSION

# Partenariats

La CCN collabore avec de nombreux partenaires et bénévoles selon les thématiques suivantes:



Municipalités



Culture et interprétation



Récréation



Environnement



Recherche scientifique



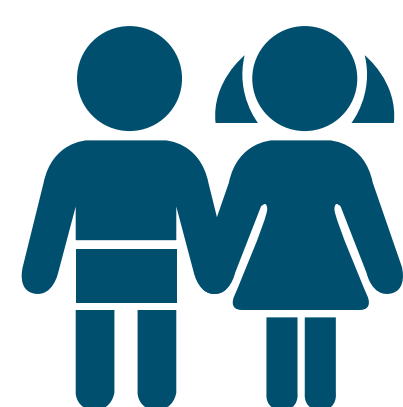
Tourisme



Gouvernement



Transport



Jeunesse



Affaires



COMMISSION DE LA CAPITALE NATIONALE  
NATIONAL CAPITAL COMMISSION

# Révision du Plan directeur du parc de la Gatineau : prochaines étapes

