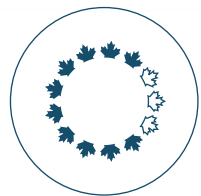


# USAGE MIXTE COMMERCIAL

ESPACE À LOUER

670, boulevard  
Alexandre-Taché  
Gatineau (Québec)



**CCN  
NCC**

Marc Papineau  
613-239-5678, poste 5427  
[Marc.Papineau@ncc-ccn.ca](mailto:Marc.Papineau@ncc-ccn.ca)

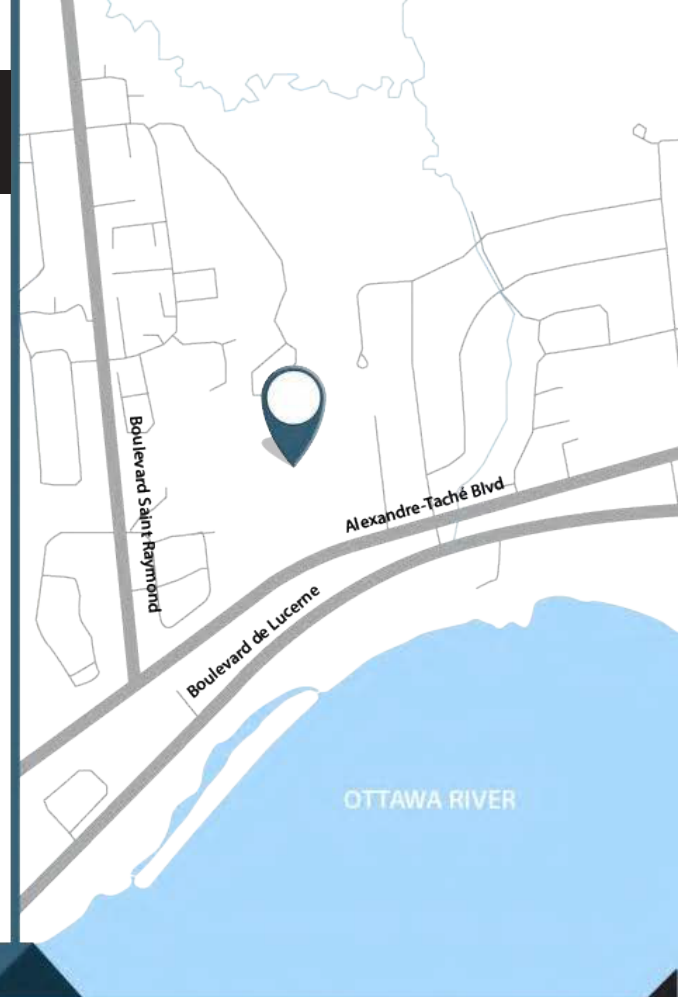
# Caractéristiques de l'immeuble

## Domaine de la Ferme Moore

Le domaine de la Ferme Moore est situé à environ 15 minutes du centre-ville d'Ottawa, par le pont Champlain et la promenade de l'Outaouais, et seulement à 5 minutes du centre-ville de Gatineau, au cœur du Plateau-Manoir des Trembles, sur le splendide boulevard Alexandre-Taché. Le domaine est reconnu comme une partie intégrante du plan des terrains urbains de la CCN et comprend :

- 10,29 hectares (25,6 acres) de terrains
- 4 édifices : un pavillon, un manège, une chambre froide et la résidence du préposé à l'entretien
- Le pavillon est entièrement rénové : nouveaux équipements électriques, système de chauffage, ventilation et climatisation, et menuiserie
- Finitions de qualité supérieure
- Visibilité exceptionnelle sur le boulevard Alexandre-Taché
- Vue impressionnante sur la rivière des Outaouais
- À proximité d'un sentier multifonctionnel
- Aire de stationnement

<b>Pavillon :</b>	8 901 pi <sup>2</sup>
<b>Loyer de base :</b>	12,00 \$ pi <sup>2</sup>
<b>Structure de bail :</b>	Net et sans souci
<b>Impôts fonciers :</b>	87 206 \$/an
<b>Disponibilité :</b>	Immédiatement



CCN  
NCC

# Pavillon

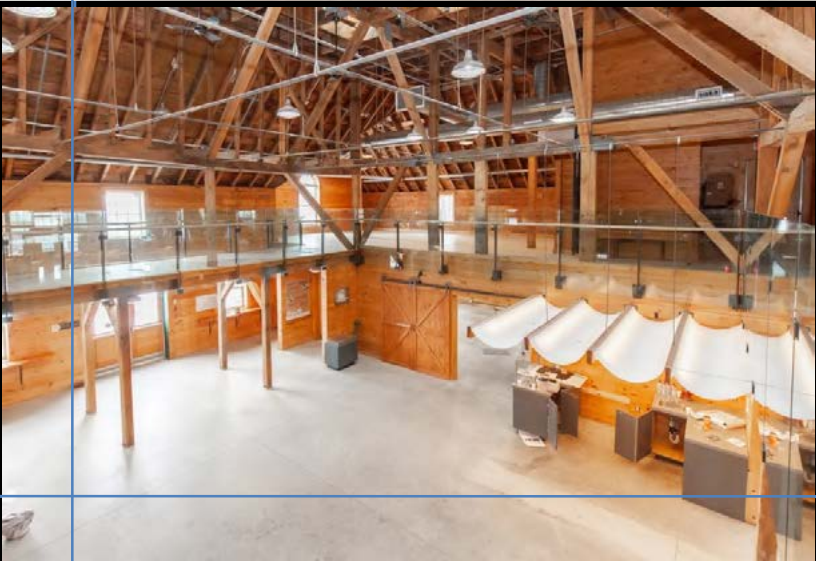


CCN  
NCC

# Pavillon



# Pavillon



# Pavillon

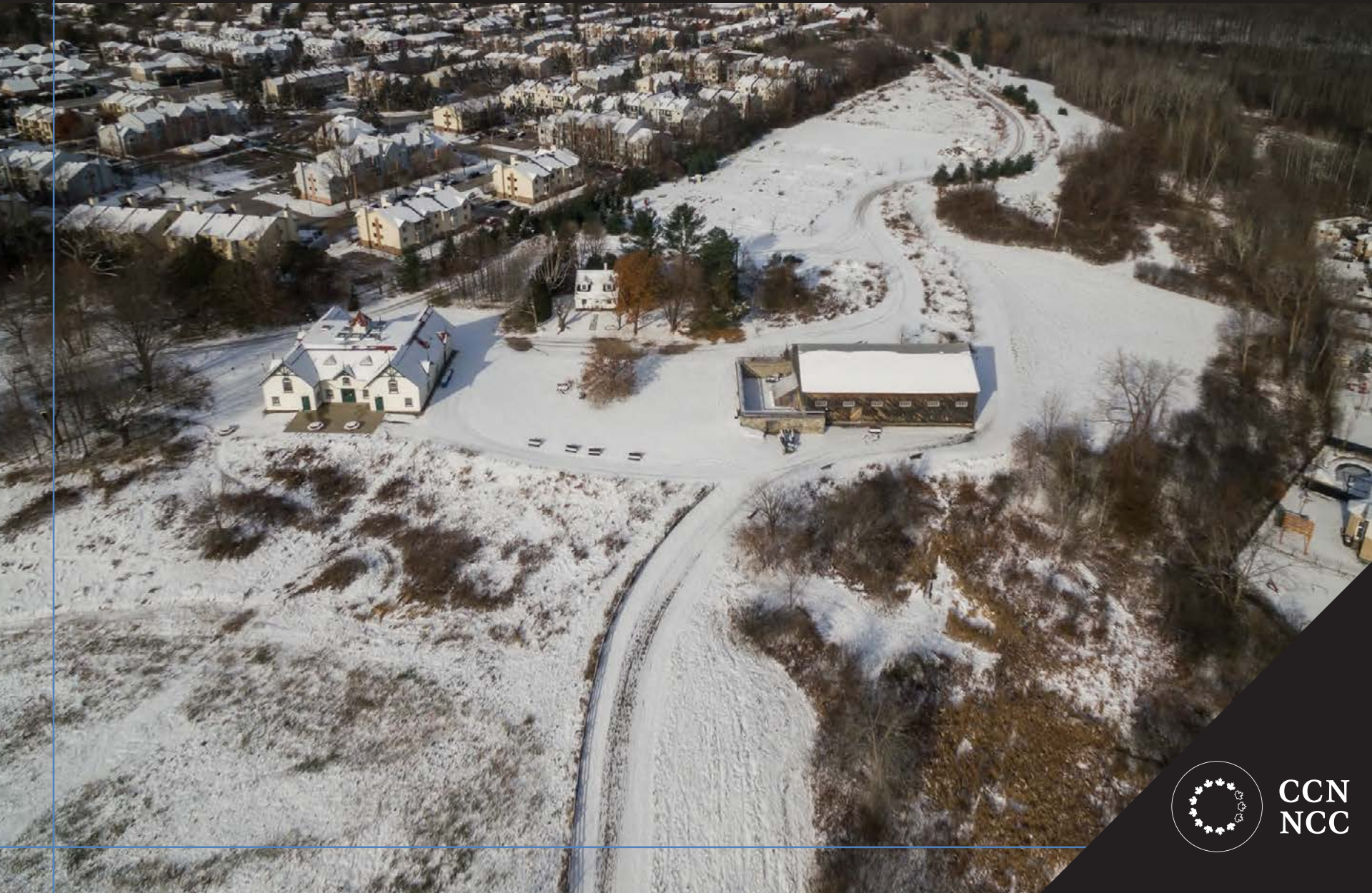


CCN  
NCC

# Terrain



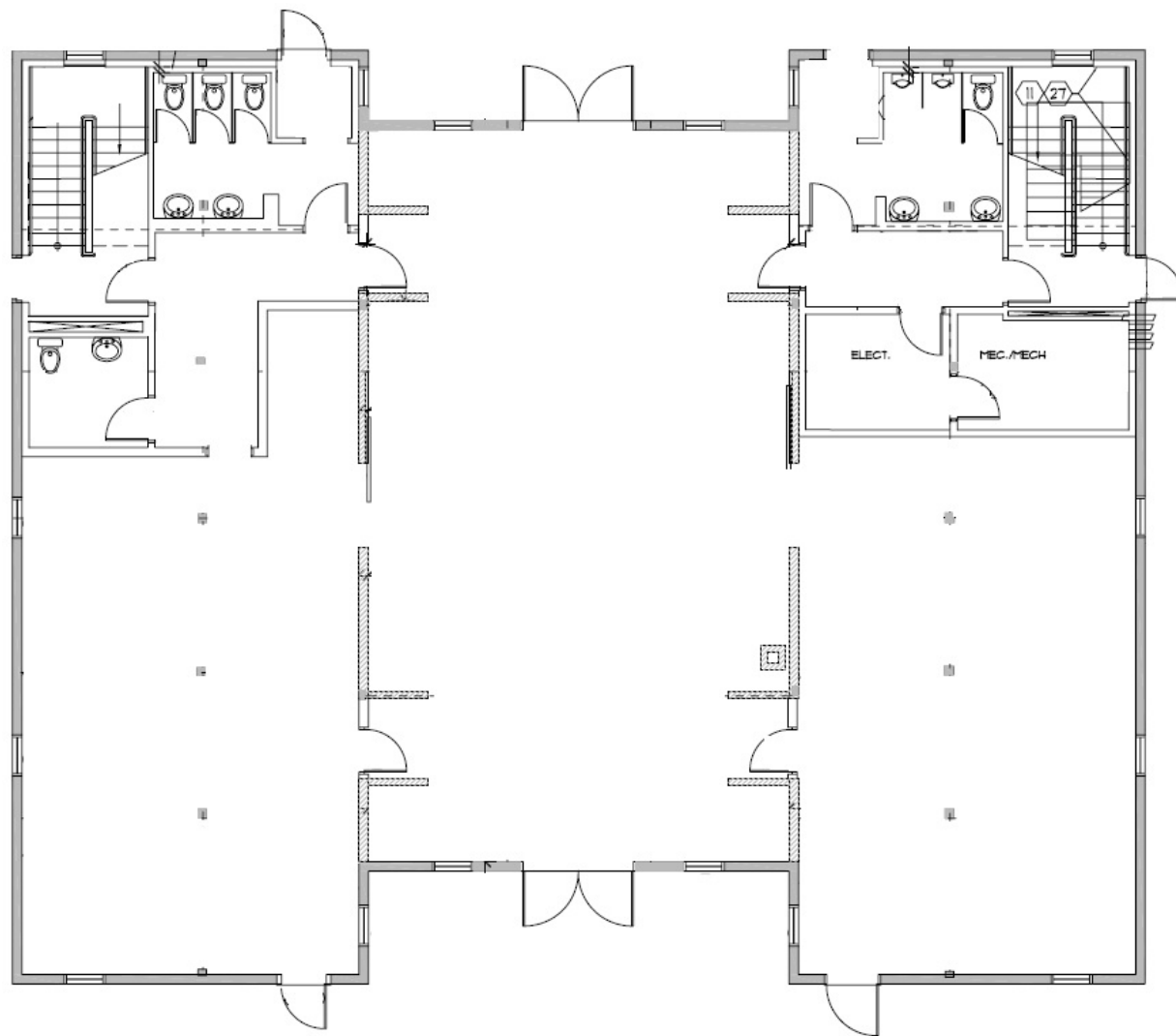
# Terrain



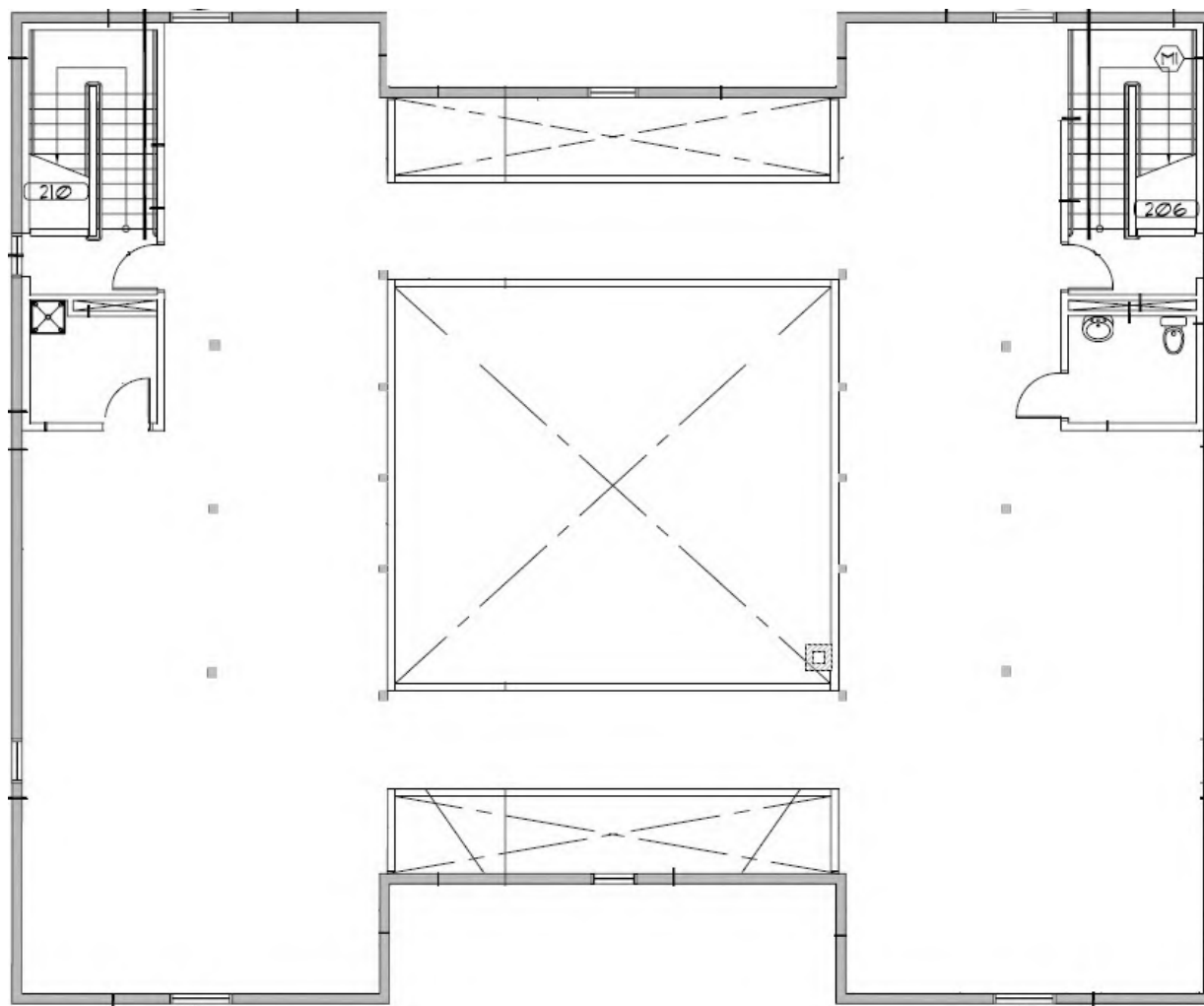
CCN  
NCC



# Rez-de-chaussée



# Premier étage





COMMISSION DE LA CAPITALE NATIONALE  
NATIONAL CAPITAL COMMISSION