

NATIONAL CAPITAL COMMISSION  
COMMISSION DE LA CAPITALE NATIONALE

# Centre Block Rehabilitation Program (CBRP) & Parliament Welcome Centre (PWC) Shell

100% Developed Design Approval

Board of Directors – October 1, 2024

# Programme de réhabilitation de l'édifice du Centre (PREC) et enveloppe du Centre d'accueil du Parlement (CAP)

Conception développée à 100 %

Conseil d'administration – le 1 octobre 2024



# Centre Block | Édifice du Centre



# Centre Block & PWC | Édifice du Centre & CAP

## Agenda

1. Overview of Centre Block Rehabilitation Program (CBRP) and Parliament Welcome Centre (PWC)
2. Project Evolution
3. Overview of Shell 100% Developed Design
4. Summary of NCC Review
5. Next Steps and Recommendation

## Ordre du jour

1. Vue d'ensemble du Programme de réhabilitation de l'édifice du Centre (PREC) et Centre d'accueil du Parlement (CAP)
2. Évolution du projet
3. Vue d'ensemble de la Conception développée à 100 % de l'enveloppe
4. Sommaire de l'examen de la CCN
5. Prochaines étapes et recommandation

# Centre Block & PWC | Édifice du Centre & CAP

## Project Evolution | Évolution du projet

### Previous Approvals

- **May 2018:** Approval of the Construction Site Concept Plan
- **October 2022:** Approval for the CBRP and PWC 100% Architectural Schematic Design.
- **June 2023:** Approval for the CBRP 100% Landscape Schematic Design, excluding surface parking.

### Approbations précédentes

- **Mai 2018:** Approbation du plan conceptuel du site de construction
- **Octobre 2022:** Approbation de la conception schématique architecturale à 100 % du PREC et du CAP
- **Juin 2023:** Approbation la conception schématique de l'aménagement paysager à 100 % du PREC, à l'exclusion du stationnement en surface.

# Centre Block & PWC | Édifice du Centre & CAP

## Shell 100% Developed | Conception développée à 100 % de l'enveloppe

Design

### Developed Design Submission:

- Building envelope design and upgrades
- Structural design affecting exterior envelope
- Excavation extents and details
- New integrated roof addition on Centre Block
- New east and west light court skylight
- Exterior façade of the PWC, including new PWC entry opening, reinstatement of the Vaux Wall, and Vaux Wall extension below grade

### Soumission d'une conception développée :

- Conception de l'enveloppe du bâtiment et améliorations
- Conception structurelle affectant l'enveloppe extérieure
- Extensions et détails de l'excavation
- Nouvel ajout intégré au toit de l'édifice du centre
- Nouveau puits de lumière à l'est et à l'ouest
- Façade extérieure du CAP, y compris la nouvelle ouverture d'entrée du CAP, le rétablissement du mur Vaux et le prolongement du mur Vaux sous le niveau du sol



# Centre Block & PWC | Édifice du Centre & CAP

## Shell 100% Developed | Conception développée à 100 % de l'enveloppe

### Design

#### Exclusions:

- PWC interior end-state design.
- Centre Block interior end-state design for the east and west interior light courts.
- 100% Landscape Developed Design (including parking)

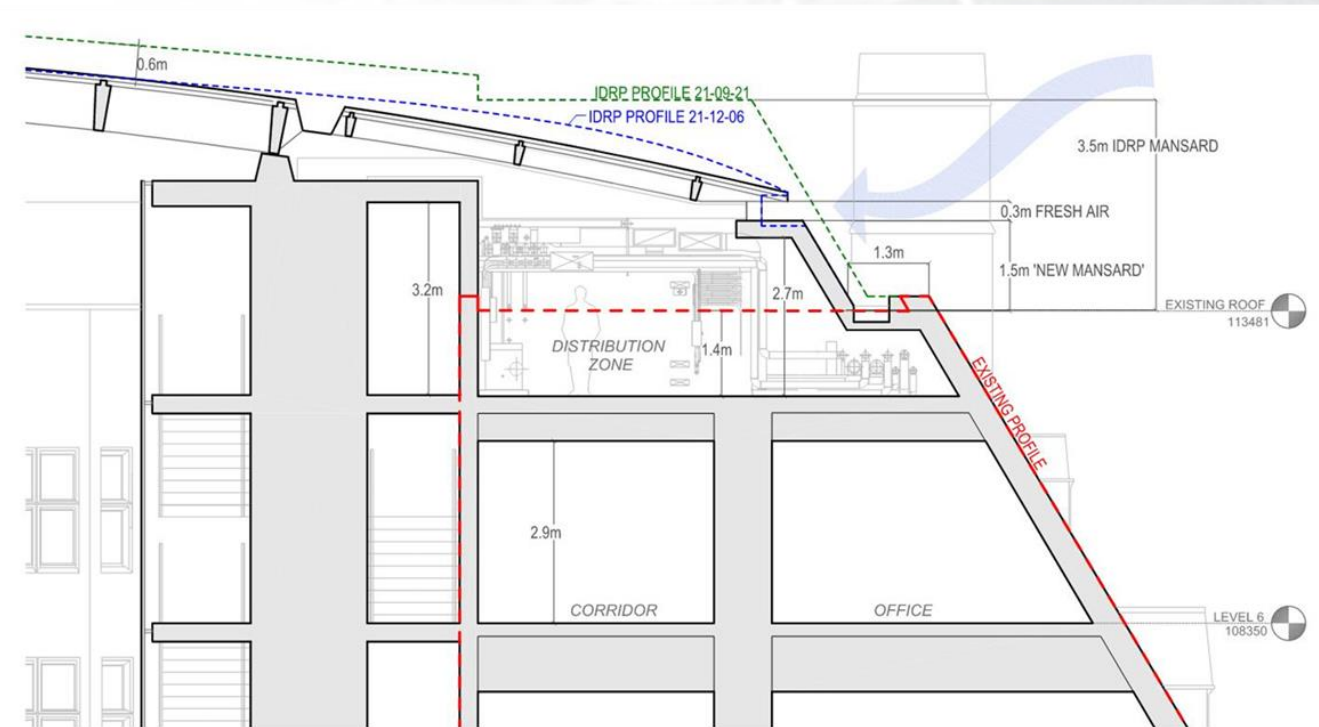
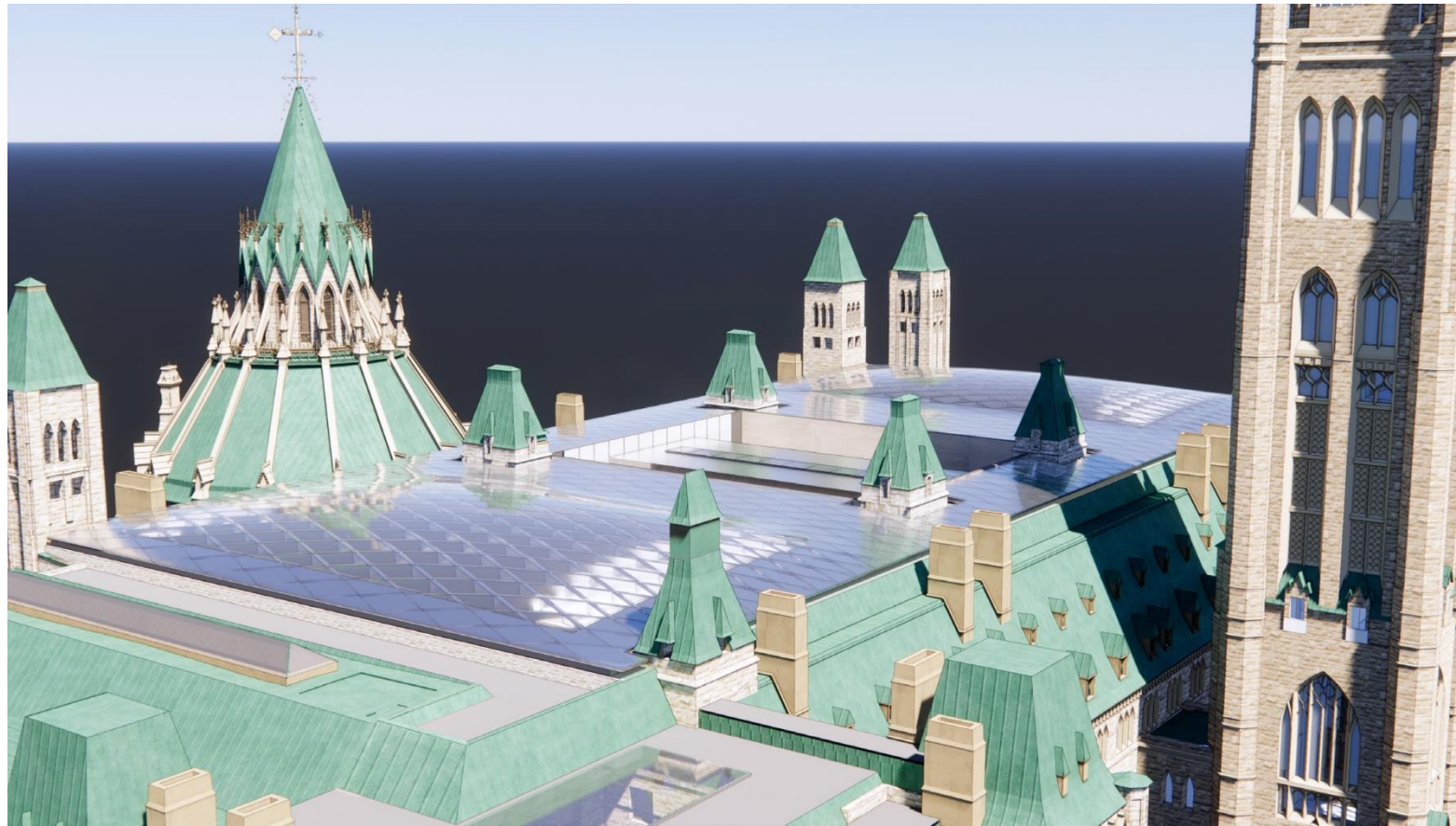
#### Exclusions:

- Conception d'état final de l'intérieur du CAP.
- Conception d'état final de l'intérieur de l'édifice du Centre pour les cours éclairées intérieures est et ouest.
- Conception développée à 100% de l'aménagement paysager (y compris le stationnement).



# Centre Block | Édifice du Centre

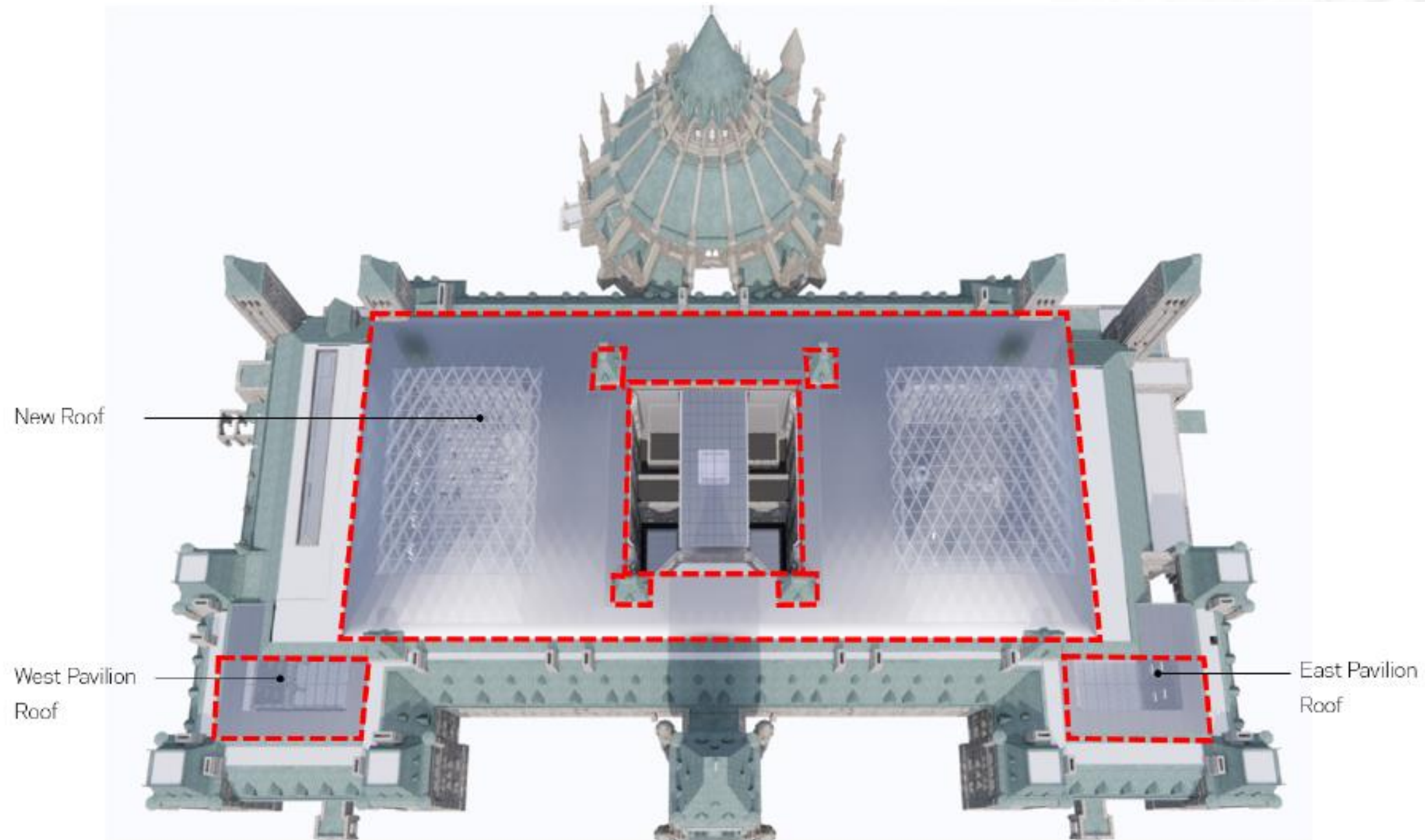
## Integrated Roof Addition | Intégration du toit ajouté





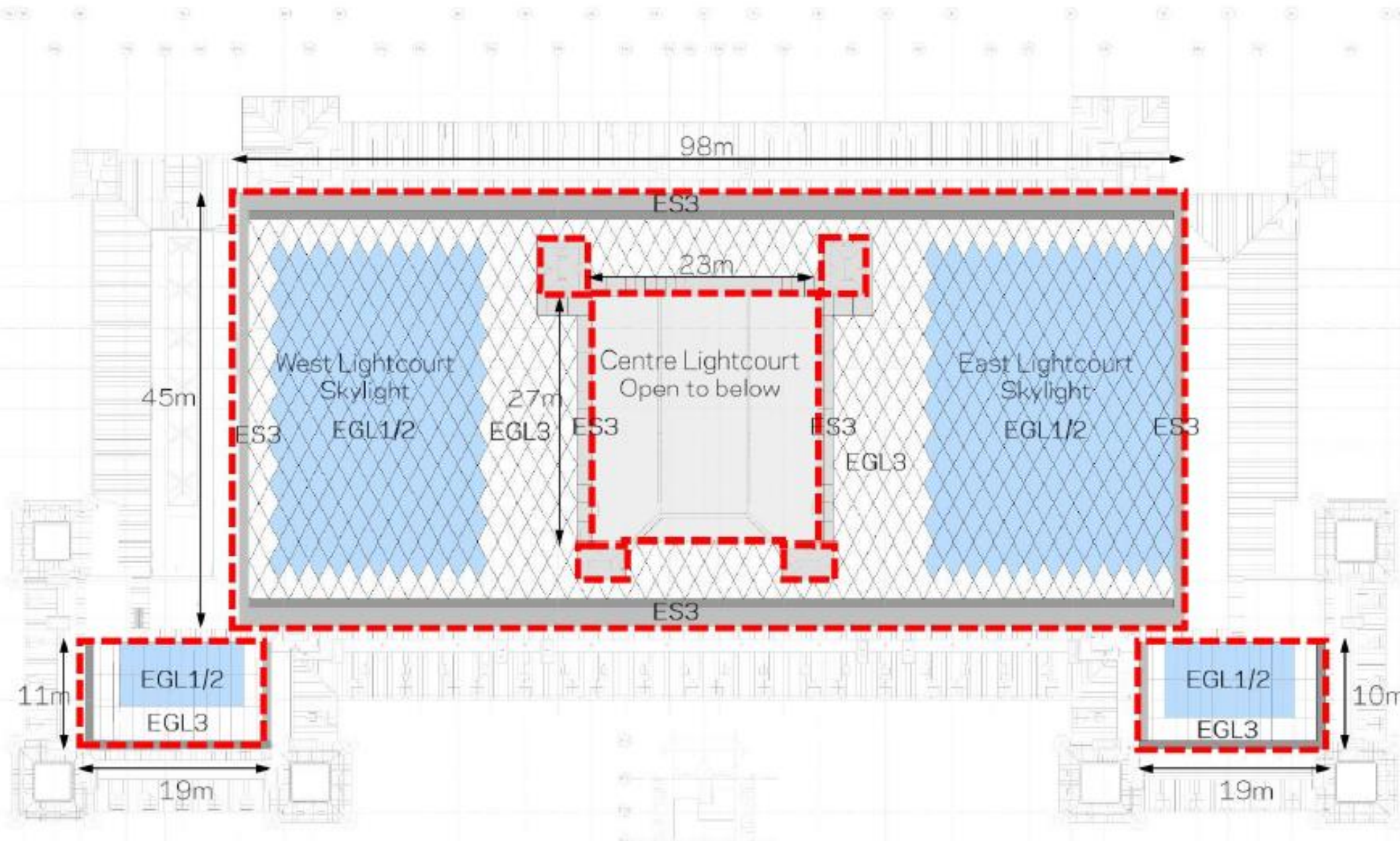
# Centre Block & PWC | Édifice du Centre & CAP

## Integrated Glass Roof Addition | Ajout d'un toit en verre intégré



# Centre Block & PWC | Édifice du Centre & CAP

## Integrated Glass Roof Addition | Ajout d'un toit en verre intégré

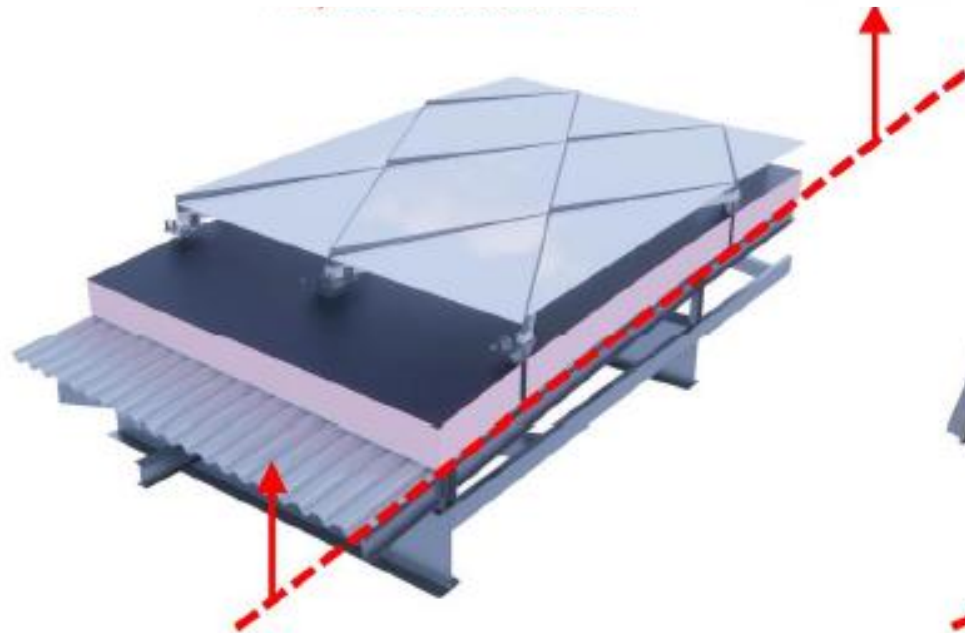


# Centre Block & PWC | Édifice du Centre & CAP

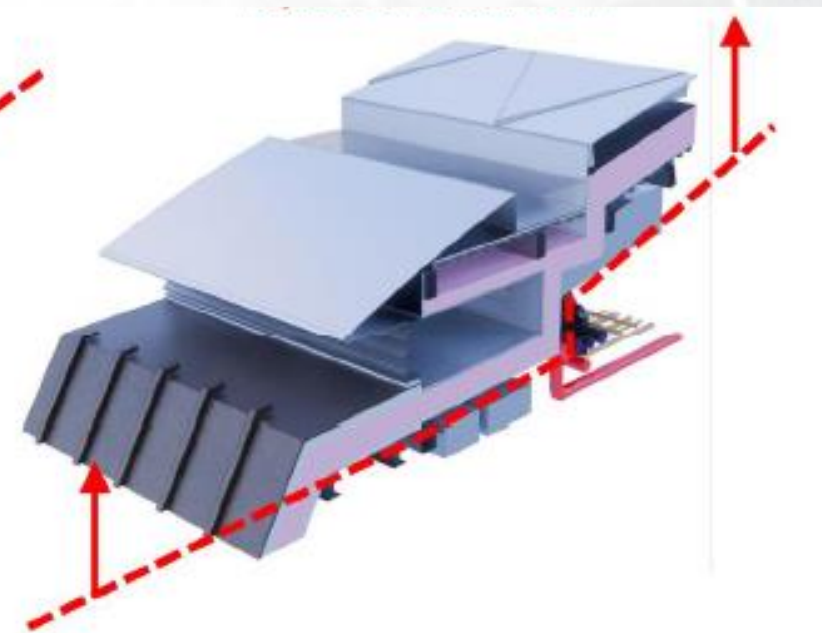
## Integrated Glass Roof Addition | Ajout d'un toit en verre intégré



Type EGL1/2:  
Skylight Glazing



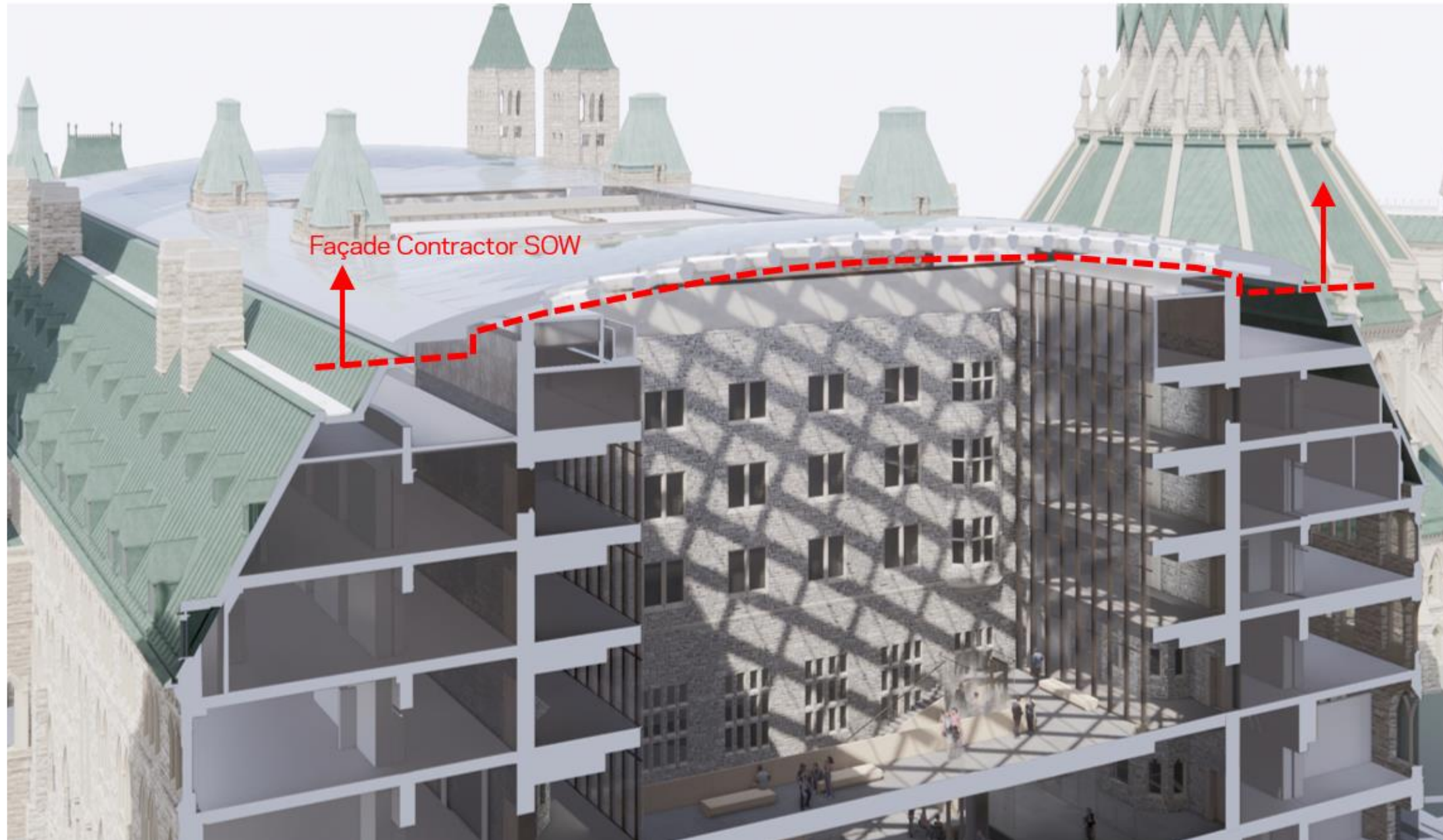
Type EGL3:  
Opaque Glazing



Type ES3:  
Perimeter Cladding

# Centre Block & PWC | Édifice du Centre & CAP

## Integrated Glass Roof Addition | Ajout d'un toit en verre intégré







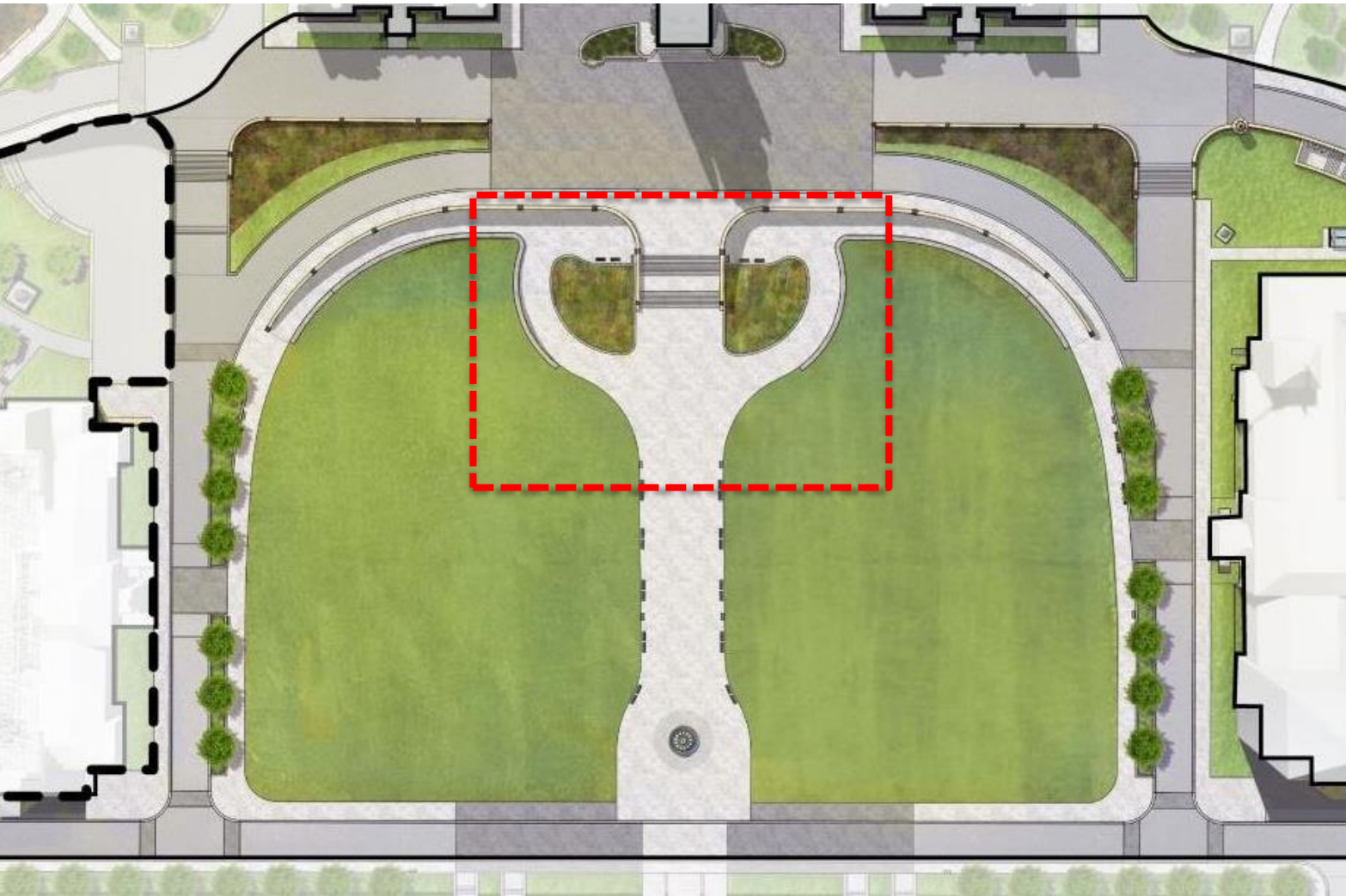




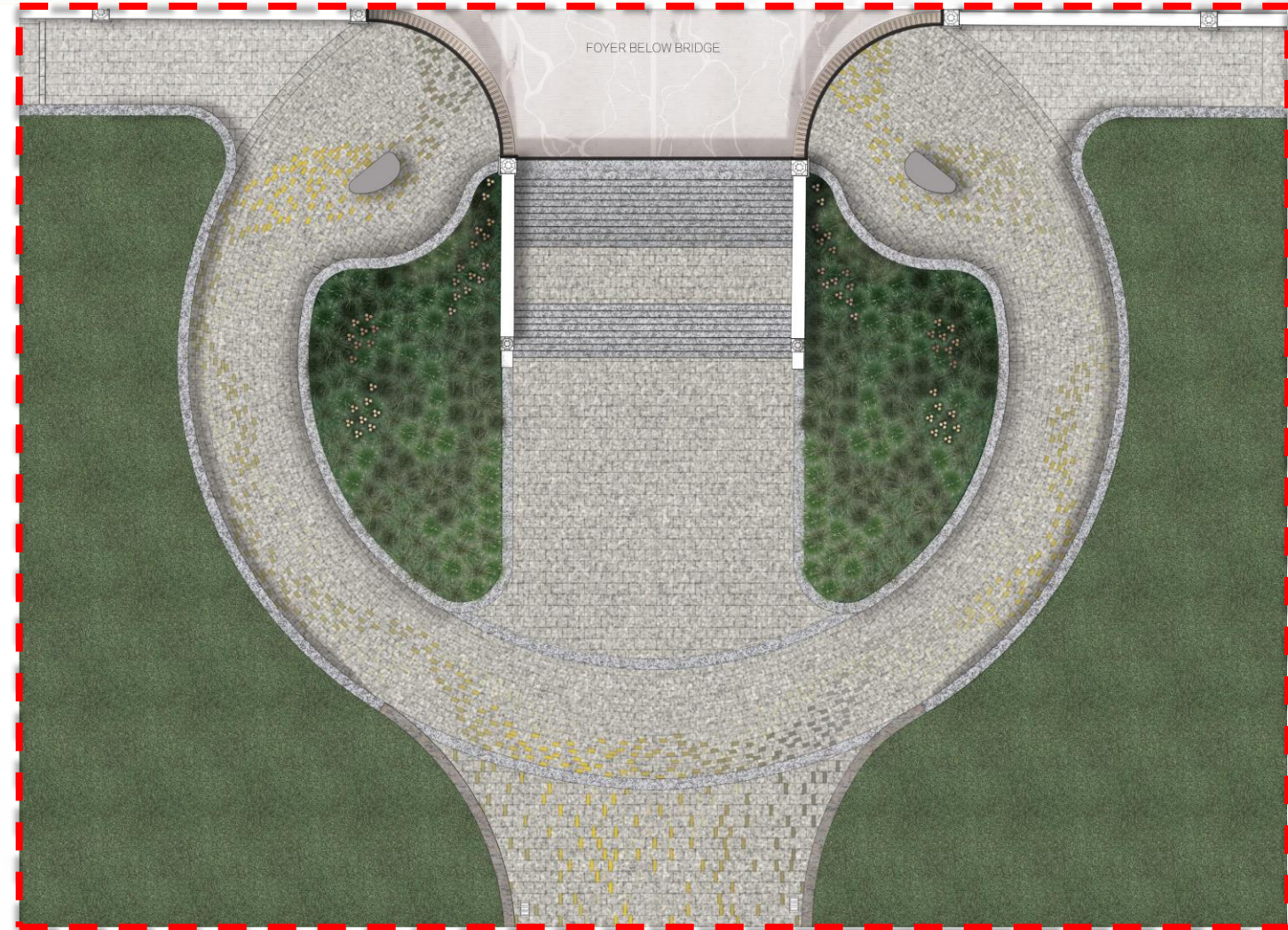


# Centre Block & PWC | Édifice du Centre & CAP

## PWC Entrance Interim Design | Conception provisoire de l'entrée de CAP



100% Landscape Schematic Design (June 2023)  
Conception schématique de l'aménagement paysager à 100 % (juin 2023)



Interim Design (March 2024)  
Conception provisoire (mars 2024)

# Centre Block & PWC | Édifice du Centre & CAP

## PWC Entrance Interim Design | Conception provisoire de l'entrée de CAP



# Centre Block & PWC | Édifice du Centre & CAP

## PWC Entrance Interim Design | Conception provisoire de l'entrée de CAP



# Centre Block & PWC | Édifice du Centre & CAP

## Peace Tower Entrance Interim Design | Conception provisoire de l'entrée de la Tour de la Paix



# Centre Block & PWC | Édifice du Centre & CAP

## Peace Tower Entrance Interim Design | Conception provisoire de l'entrée de la Tour de la Paix



# Centre Block | Édifice du Centre

## Summary of NCC Review | Sommaire de l'examen de la CCN

- Current submission limited to exterior only.
- It remains difficult to assess how the integrated glass roof addition will influence the design of the east and west light courts.
- It remains difficult to assess the design of the Peace Tower Entrance, including universal accessibility, without seeing how it will integrate with the final landscape design.
- The Proponent must continue to work with NCC FLUDA staff to ensure alignment with the current approval and integration of all design elements.
- La soumission actuelle se limite à l'extérieur.
- Il reste difficile d'évaluer comment l'ajout d'une verrière intégrée influencera la conception des cours intérieures est et ouest.
- Il est difficile d'évaluer la conception de l'entrée de la Tour de la Paix, y compris l'accessibilité universelle, sans voir comment elle s'intégrera à l'aménagement paysager final.
- Le requérant doit continuer à travailler avec le personnel de AFUSD de la CCN pour assurer l'alignement avec l'approbation actuelle et l'intégration de tous les éléments de conception.

# Next Steps | Prochaines étapes

## **Spring / Printemps 2025**

- Board Approval of 100% CBRP, PWC and Landscape Design Development (including parking)

- Approbation par le conseil d'administration de la conception développée à 100 % du PREC, du CAP et de l'aménagement paysager (y compris le stationnement)

---

## **Fall / Automne 2025**

- Board Approval of 100% CBRP, PWC Interior End-State Design Development

- Approbation par le conseil d'administration de la conception développée à 100 % du PREC et de l'intérieur du CAP

# Recommendations | Recommandations

- That the FLUDA for the CBRP and PWC Shell – 100% Developed Design be granted by the Board of Directors, pursuant to Section 12 of the National Capital Act, subject to the following conditions:
  - Subsequent project phase(s), including but not limited to the 100% Landscape Developed Design and the CBRP and PWC Interior End-State 100% Developed Design must be consistent with the terms and conditions of this approval, and responsive to the recommendations of the NCC.
- Que le conseil d'administration, conformément à l'article 12 de la Loi sur la capitale nationale, accorde l'AFUSD pour le PREC et l'enveloppe du CAP – Conception développée à 100 %, sous réserve des conditions suivantes :
  - Les phases subséquentes du projet, y compris, sans s'y limiter, la conception développée à 100 % pour l'aménagement paysager et la conception développée à 100 % pour le PREC et l'état final de l'intérieur du CAP, doivent être conformes aux conditions de la présente approbation et répondre aux recommandations de la CCN.



## Recommendations *(cont'd)*

- That the preparation and signature of the FLUDA letter be delegated to the Vice-President, Capital Planning Branch.

## Recommandations *(suite)*

- QUE la préparation et la signature de la lettre d'AFUSD soient déléguées au vice-président de la Direction de l'aménagement de la capitale.



# DISCUSSION