

NATIONAL CAPITAL COMMISSION  
COMMISSION DE LA CAPITALE NATIONALE

# Sir George-Étienne Cartier Park Plan

Board of Directors

October 1, 2024

---

# Plan du parc Sir- George-Étienne-Cartier

Conseil d'administration

1 octobre 2024

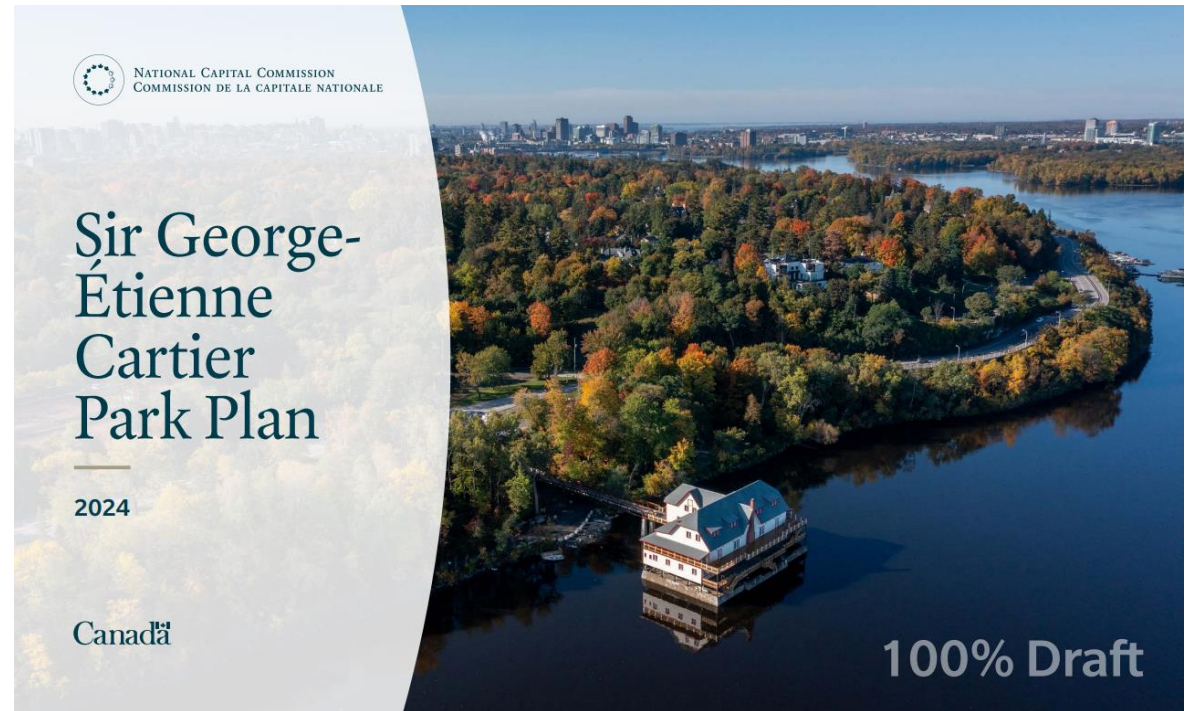


# Purpose | But

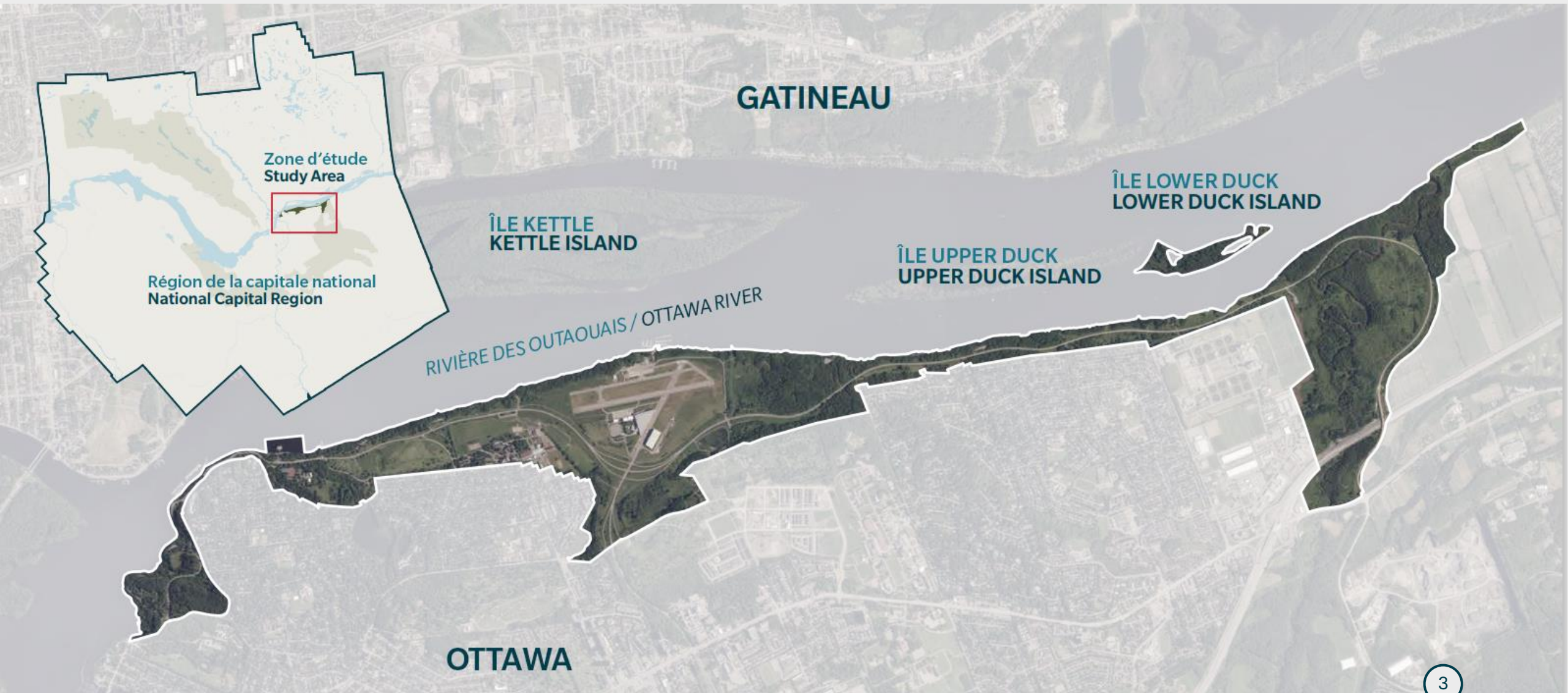
To present the final Sir George-Étienne Cartier Park Plan for approval

---

Présenter la version définitive du Plan du parc Sir-George-Étienne-Cartier pour approbation



# Study Area | Zone d'étude



## Vision

*“A distinctive and sustainable riverfront park that celebrates the environment, heritage and culture, supports inclusive and safe access to the Ottawa River, and provides year-round recreational opportunities.”*

---

## Vision

*« Un parc riverain distinct et durable qui met en valeur l’environnement, le patrimoine et la culture, favorise un accès inclusif et sécuritaire à la rivière des Outaouais et offre des possibilités récréatives tout au long de l’année. »*



# Corporate Priorities | Priorités organisationnelles

*“Ensure a picturesque and natural National Capital Region, through conserving and enhancing natural assets, cultural landscapes and built heritage under the NCC’s stewardship.”*

*« Veiller à ce que la région de la capitale nationale ait un cachet pittoresque et naturel par la conservation et la mise en valeur des biens naturels, des paysages culturels et du patrimoine bâti dont la CCN assure l’intendance. »*



# Consultation | Consultations

## Public Consultation

- Nov. 2021 – Feb. 2022: Vision
- Dec. 2022 – Feb. 2023: Concepts
- May 2024 – Jun. 2024: 90% Draft

## Indigenous Consultation

- Pikwàkanagàn: May 9, 2022
- Kitigan Zībī: May 20, 2022

## Stakeholder Consultation & Site Visits

---

## Consultations publiques

- Nov. 2021 – fév. 2022 : Vision
- Déc. 2022 – fév. 2023 : Concepts
- Mai 2024 – juin 2024 : Plan préliminaire 90%

## Consultations des Autochtones

- Pikwàkanagàn : mai 9 2022
- Kitigan Zībī : mai 20 2022

## Consultation des parties prenantes et visites de sites



# What We Heard | Commentaires reçus



## Support for:

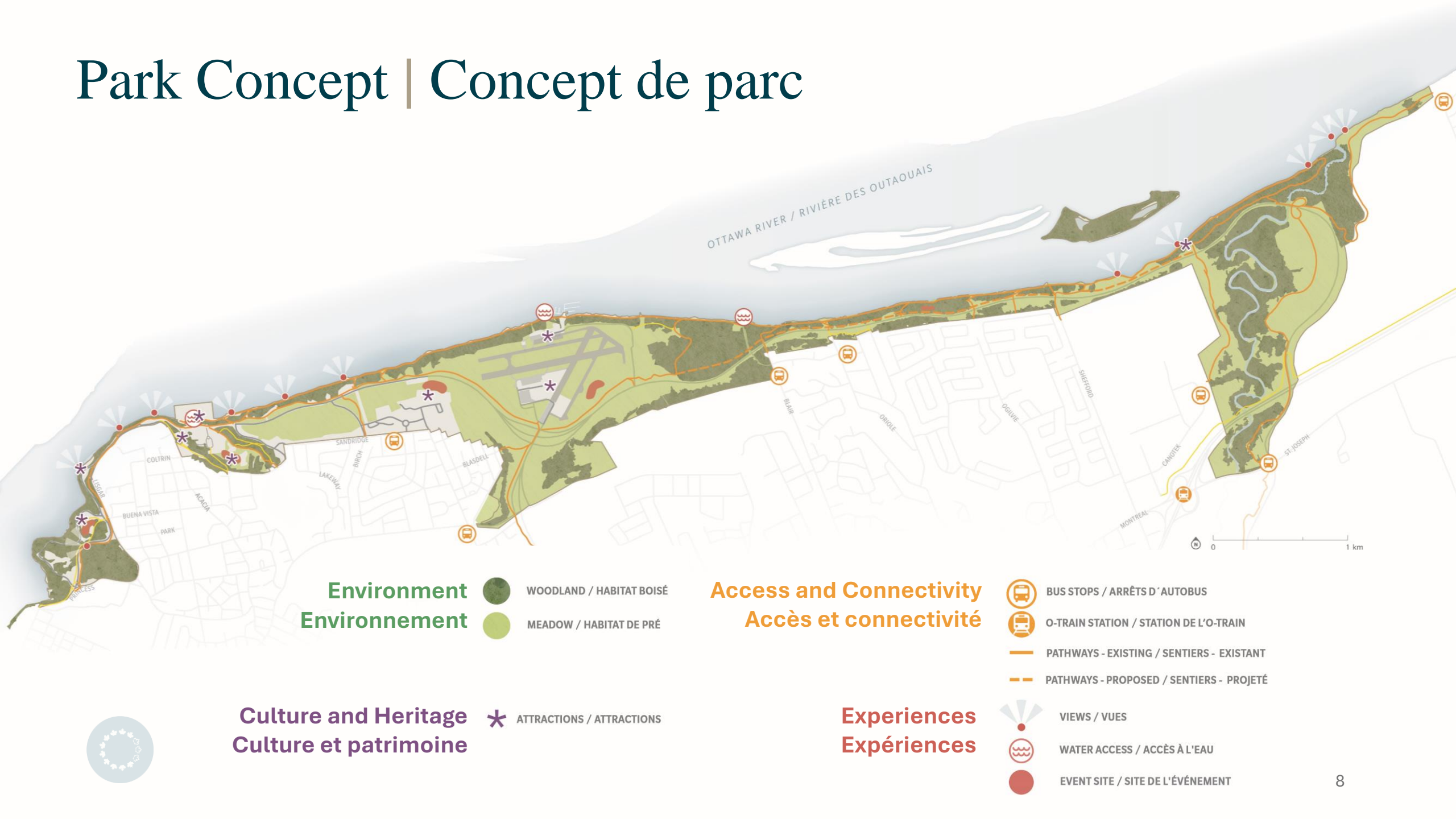
- The general concept
- Environmental protection
- Enhancement of the park's culture and heritage
- Amenities and facilities
- Increased animation
- Inclusiveness and safety

## Le soutien aux :

- Le concept général
- Protection de l'environnement
- Mise en valeur de la culture et du patrimoine du parc
- Aménagements et équipements
- Animation accrue
- Inclusion et sécurité



# Park Concept | Concept de parc



**Culture and Heritage**  
**Culture et patrimoine**

**\*** ATTRactions / ATTRactions

**Access and Connectivity**  
**Accès et connectivité**

**Experiences**  
**Expériences**



# Environment | Environnement



Significant Natural Habitat  
Ecosystem Services  
Tree Canopy Cover  
Remarkable Trees

Vegetation Management Plan  
Flood Management  
Climate Resilient Design

---

Habitats naturels importants  
Services écosystémiques  
Couvert forestier  
Arbres remarquables

Plan de gestion de la  
végétation  
Gestion des inondations  
Aménagement résilient face au  
changement climatique



# Access and Connectivity | Accès et connectivité



Parkway

Pathways

Parking

Watercraft

Wayfinding

Accessibility

Lighting

Gateways

---

Promenade

Sentiers

Stationnement

Embarcations

Orientation

Accessibilité

Éclairage

Entrées



# Culture and Heritage | Culture et patrimoine



Algonquin Anishinabeg  
Participation  
Heritage Sites  
Archaeological Resources  
Cultural Landscapes

Commemorations  
National Institutions  
Interpretation  
Partnerships



Participation de la Nation  
algonquine anishinabée  
Lieux patrimoniaux  
Ressources archéologiques  
Patrimoine bâti et paysages  
culturels

Paysages culturels  
Monuments commémoratifs  
Institutions nationales  
Interprétation  
Partenariats



# Experiences | Expériences



Placemaking  
Views and Vistas  
Accessibility  
Commercial Opportunities  
Health and Safety  
Water Access

Recreation  
Engagement  
Design Quality  
Public Art  
Event Sites



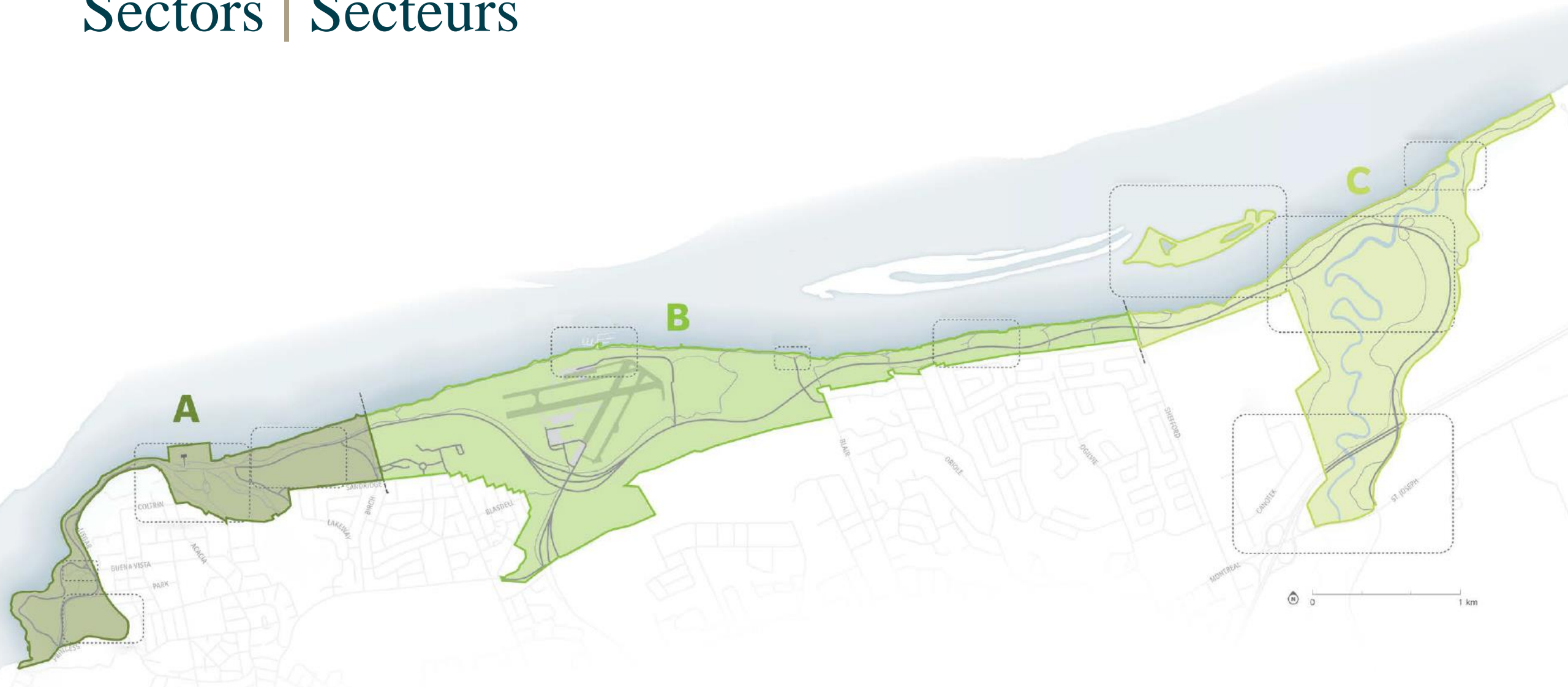
---

Création de lieux d'intérêt  
Vues et points d'observation  
Accessibilité  
Possibilités commerciales  
Santé et sécurité  
Accès à l'eau

Loisirs  
Participation  
Qualité de l'aménagement  
Art public  
Sites d'événement



# Sectors | Secteurs





# Sector A | Secteur A

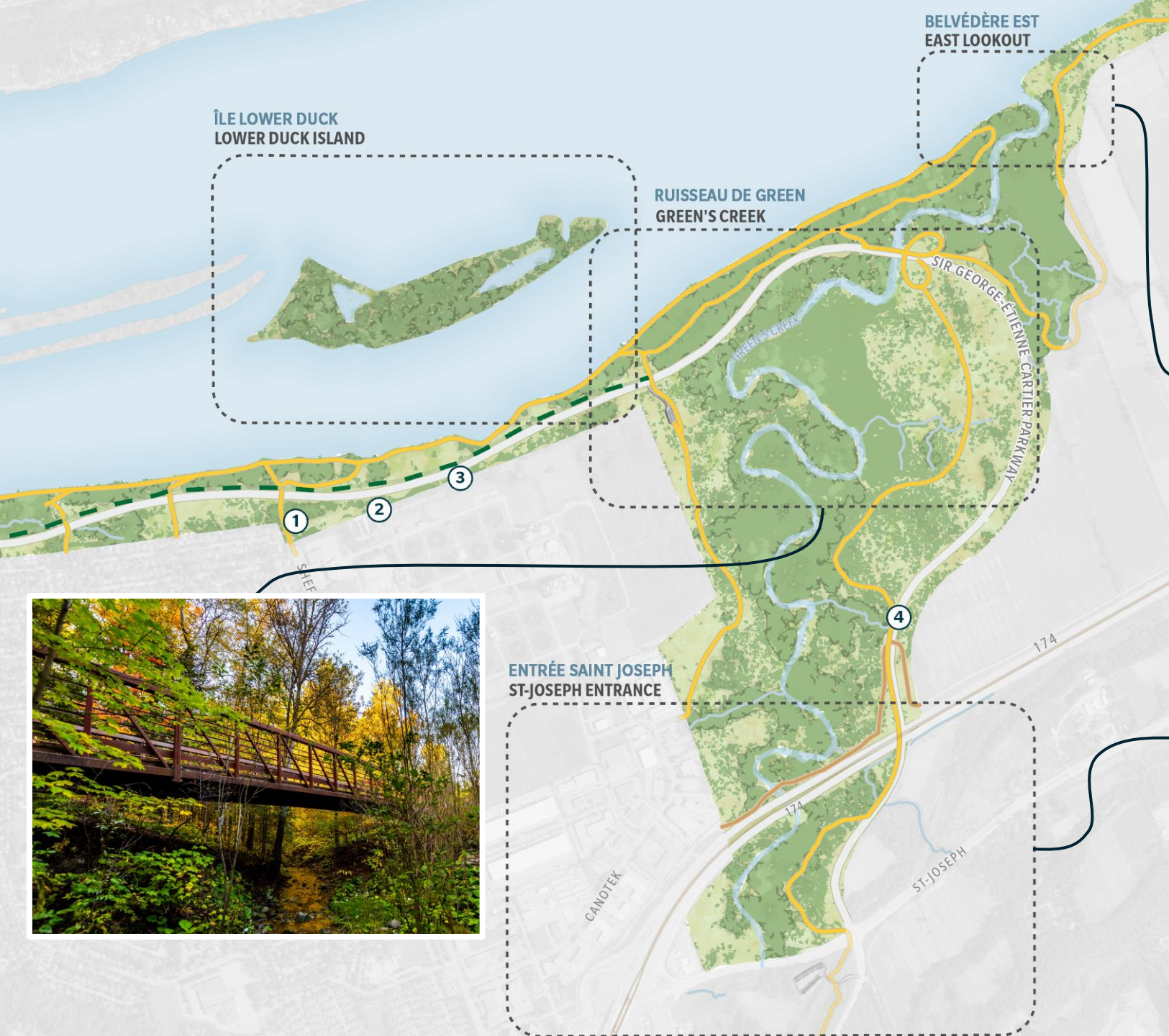




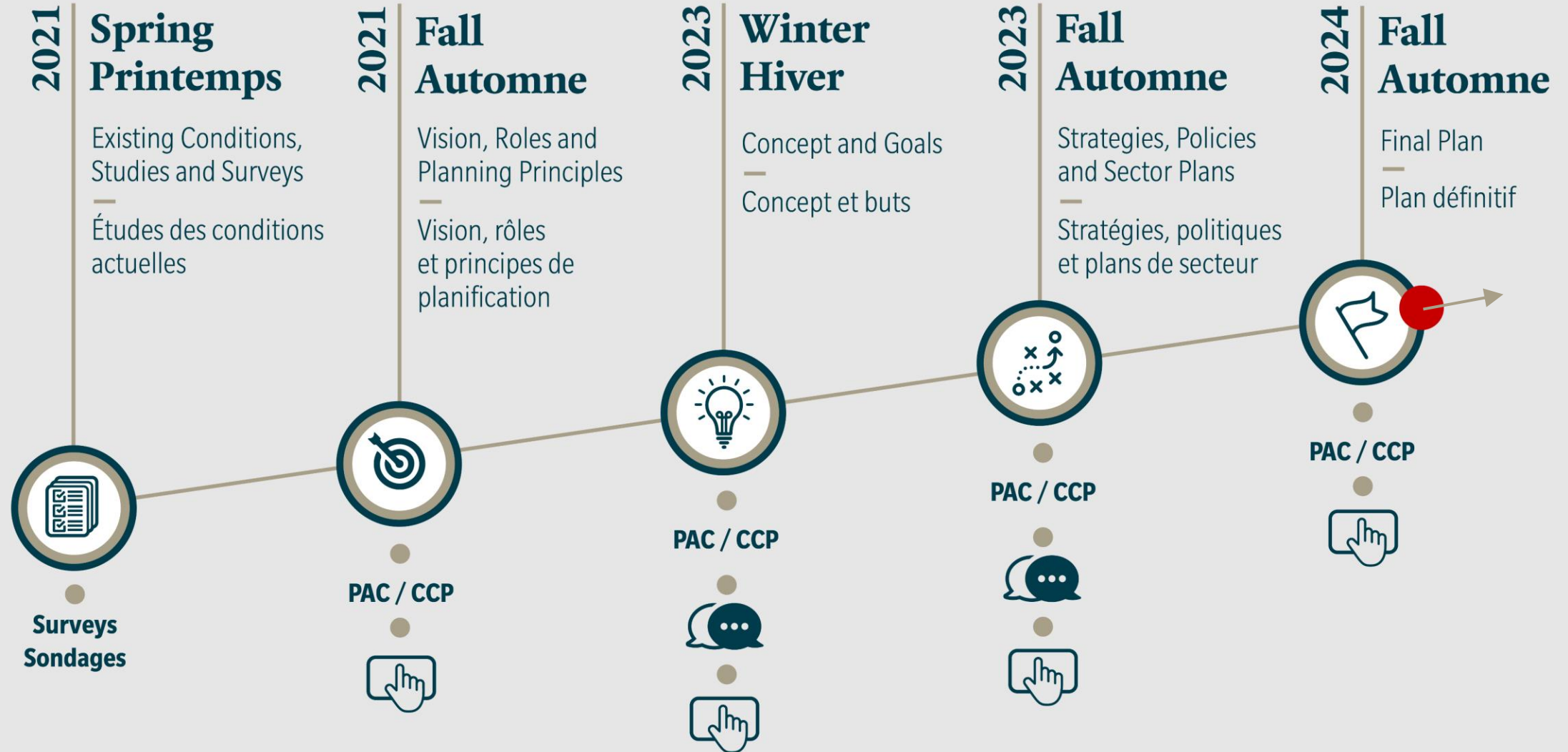
# Sector B | Secteur B



# Sector C | Secteur C



# Major Milestones | Principaux jalons



# Recommendation | Recommandation

That the Board of Directors approve the Sir George-Étienne Cartier Park Plan.

Que le Conseil d'administration approuve le plan du parc Sir-George-Étienne-Cartier.



# Comments — Commentaires



NCC | CCN