



NATIONAL CAPITAL COMMISSION
COMMISSION DE LA CAPITALE NATIONALE

National Printing Bureau (NPB)
Rehabilitation – 45 Blvd Sacré-Coeur

Board of Directors – April 18, 2023

Réhabilitation de l'Imprimerie
nationale – 45 Blvd Sacré-Cœur

Conseil d'administration – 18 avril 2023



45 Sacré-Coeur – Schematic Design | Avant-projet sommaire – 45 Sacré-Cœur

Agenda

1. Project and site
2. 100% Schematic Design Proposal
3. Summary of ACPDR Comments
4. Summary of NCC FLUDA Review
5. Recommendations

Ordre du jour

1. Projet et site
2. Proposition d'avant-projet sommaire achevé à 100 %
3. Résumé des commentaires du CCUDI
4. Résumé de l'examen de l'AFUSD de la CCN
5. Recommandations

Site Location | Localisation du site




45 Sacré-Cœur Site
Site du 45 Sacré-Cœur




Modernized Gatineau Energy
Centre (MGEC) Site
Site du Centre énergétique de
Gatineau Modernisé (CEGM)



Site Aerial Image | Image aérienne du site

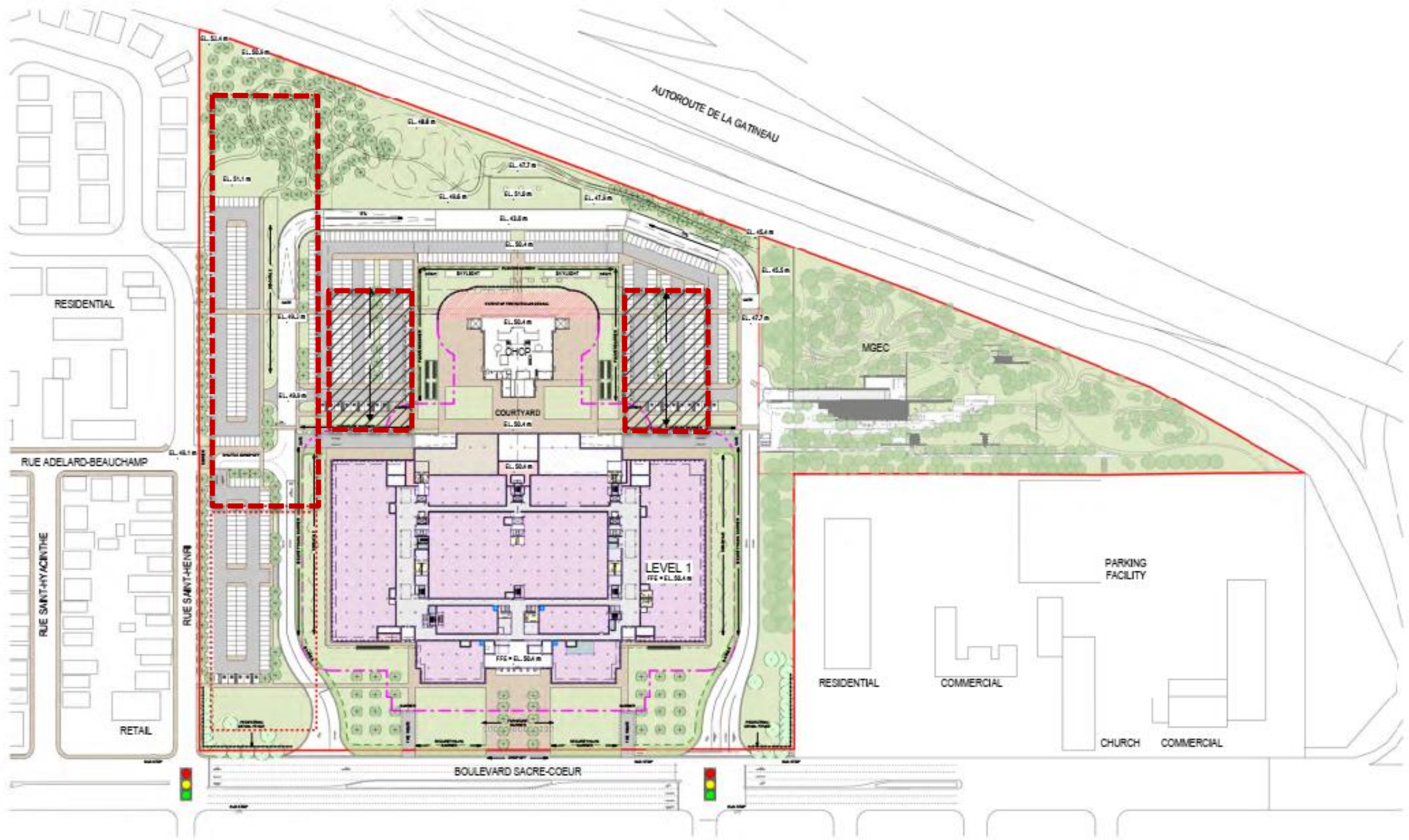
 National Printing Bureau (NPB)
Bureau de l'imprimerie Nationale (BIN)

 NPB Annex
Annexe du BIN

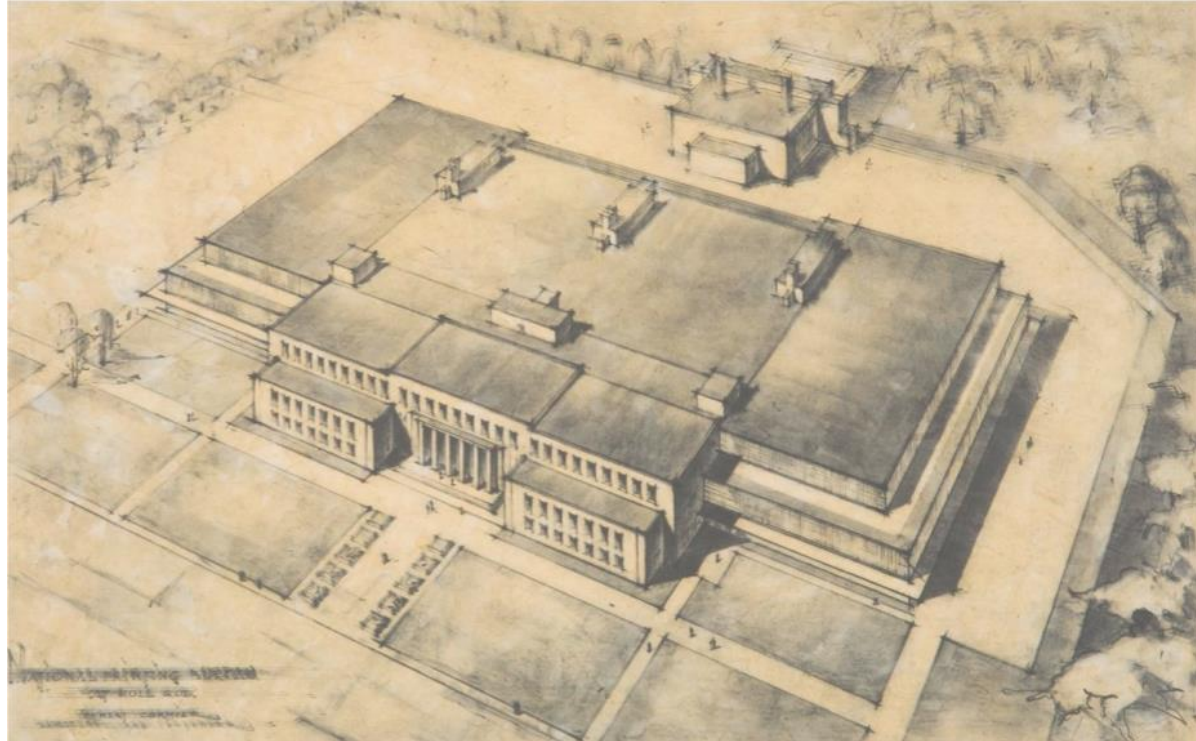
 Central Heating and Cooling Plant (CHCP)
Centrale de Chauffage et de Refroidissement (CCR)



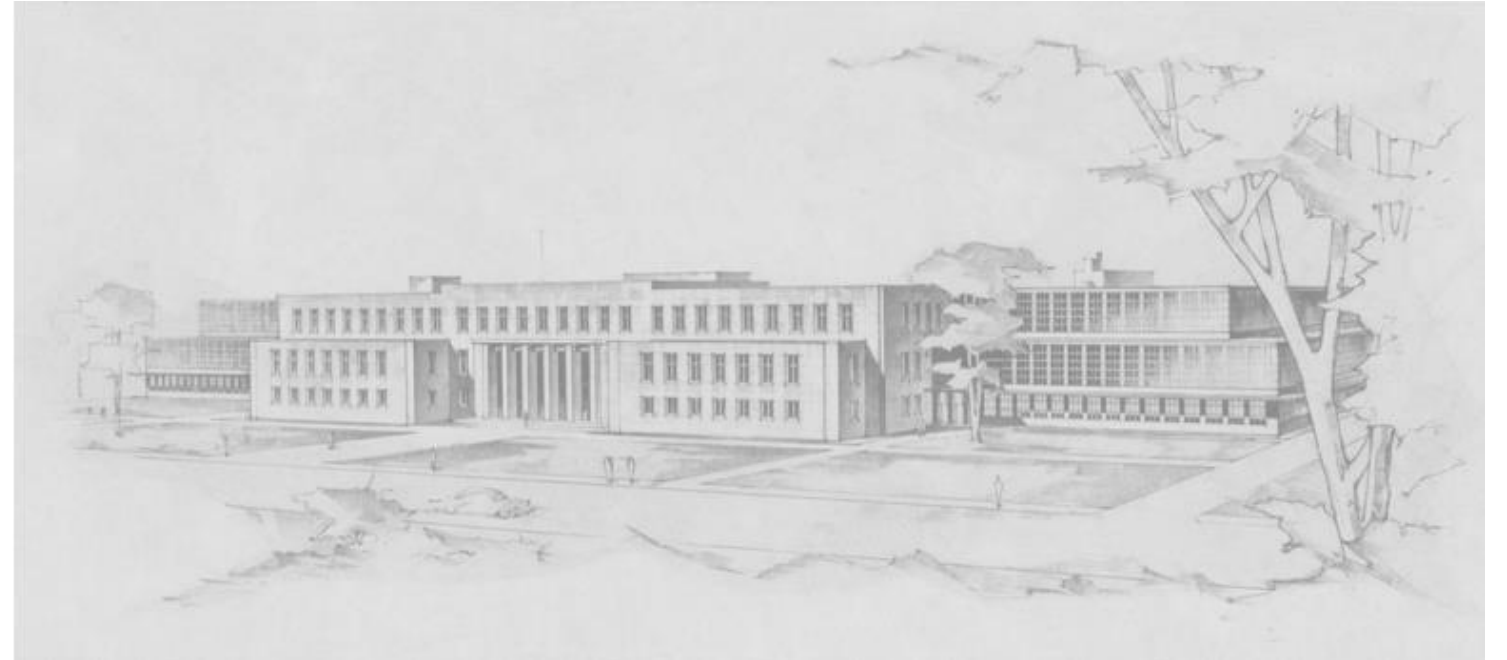
Approved Site Master Plan | Plan directeur approuvé pour le site



Original Design and Historic Images | Conception d'origine et images historiques



Source: Archives CCA



Source: Archives CCA



Source: Library and Archives Canada

Site Existing Conditions | Conditions actuelles du site



NPB Existing Conditions | BIN Conditions actuelles



Source: Norr-DMA



Source: Norr-DMA



Source: Norr-DMA



Source: Norr-DMA

CHCP Existing Conditions | CCR Conditions actuelles



Source: Norr-DMA



Source: Norr-DMA

45 Sacré-Coeur – Schematic Design |

Avant-projet sommaire – 45 Sacré-Cœur

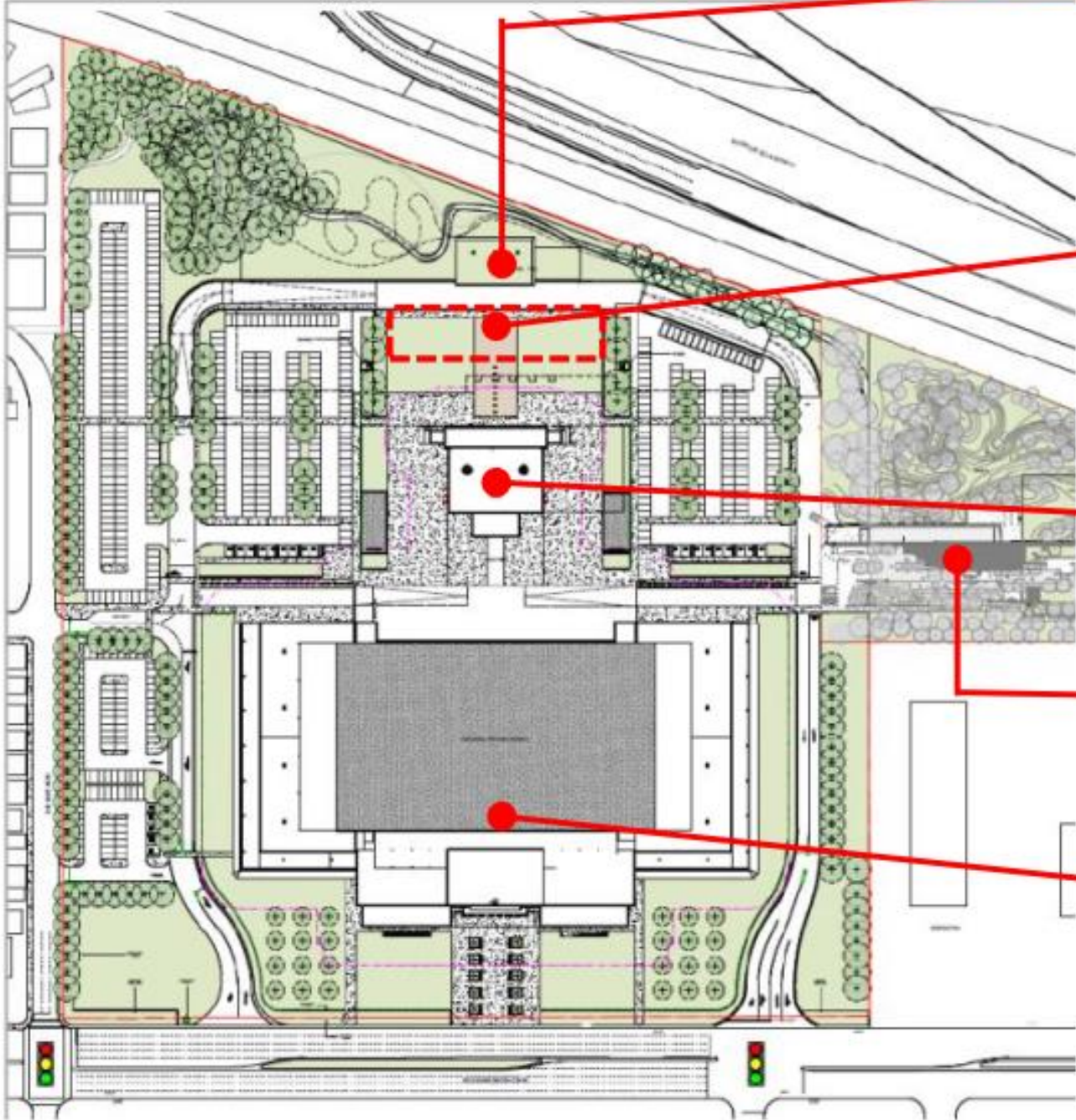
- Rehabilitation of the National Printing Bureau:
 - Create office and laboratory spaces
 - Conserve and repair heritage fabric
 - Improve energy efficiency
 - Remove unsympathetic additions
- Rehabilitation of the Central Heating and Cooling Plant:
 - Base building upgrades
 - Conserve and repair heritage fabric
- Réhabilitation de l'Imprimerie nationale :
 - Création d'espaces de bureaux et de laboratoires
 - Conservation et réparation du tissu patrimonial
 - Amélioration de l'efficacité énergétique
 - Suppression des ajouts incompatibles
- Réhabilitation de la Centrale de Chauffage et de Refroidissement :
 - Amélioration du bâtiment de base
 - Conservation et réparation du tissu patrimonial

45 Sacré-Coeur – Schematic Design |

Avant-projet sommaire – 45 Sacré-Cœur

- Addition of Penthouse to NPB:
 - Replace existing mechanical penthouses
 - Roof structural upgrades and addition of skylights
 - Massing and materiality to respect heritage character
- New Service Centre below CHCP:
 - Material-handling and testing facilities
 - Generally, below-grade – visible elements to respect heritage character of site
- Ajout d'une étage supplémentaire au BIN :
 - Remplacement des édicules mécaniques existants
 - Améliorations structurelles du toit et ajout de puits de lumière
 - Volumétrie et matérialité qui respecte le caractère patrimonial
- Nouveau centre de services sous la CCR :
 - Installations de manutention et d'essais
 - Majoritairement souterrain – les éléments visibles respecteront le caractère patrimonial du site

Schematic Design Overview | Survol de l'avant-projet sommaire



New generator building
| Nouveau bâtiment
pour le générateur

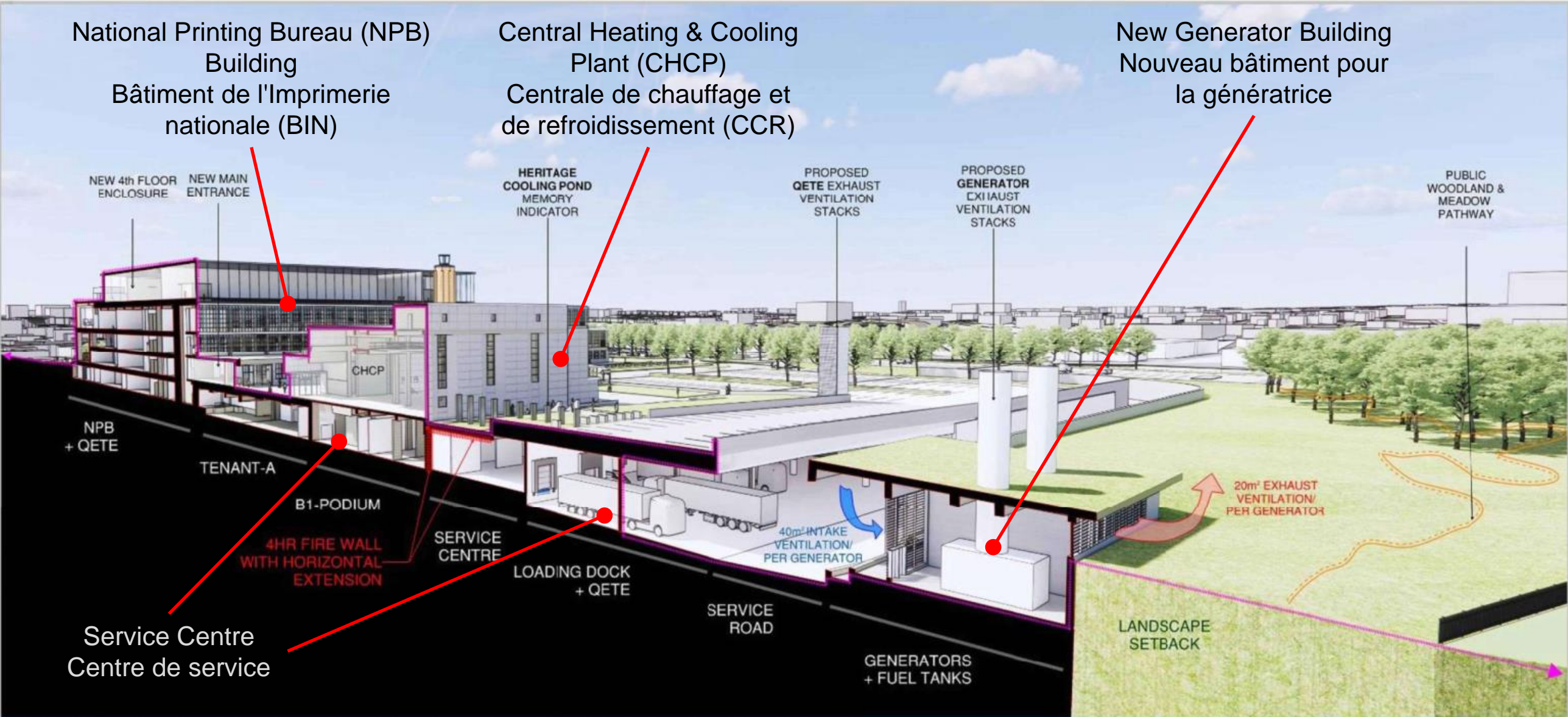
New below-grade
Loading Dock &
Service Centre
| Nouveau quai de
chargement et centre
de services en sous-
sol

Central Heating &
Cooling Plant (CHCP)
| Centrale de chauffage
et de refroidissement
(CCR)

MGEC project
| Projet MGEC

National Printing
Bureau (NPB) Building
| Bâtiment de
l'Imprimerie nationale
(BIN)

Schematic Design Overview | Survol de l'avant-projet sommaire



Building Section | Section des bâtiments

South-West view on Sacré-Coeur Blvd. | Vue du sud-ouest sur Boul. Sacré-Cœur



Main Entrances | Entrées principales

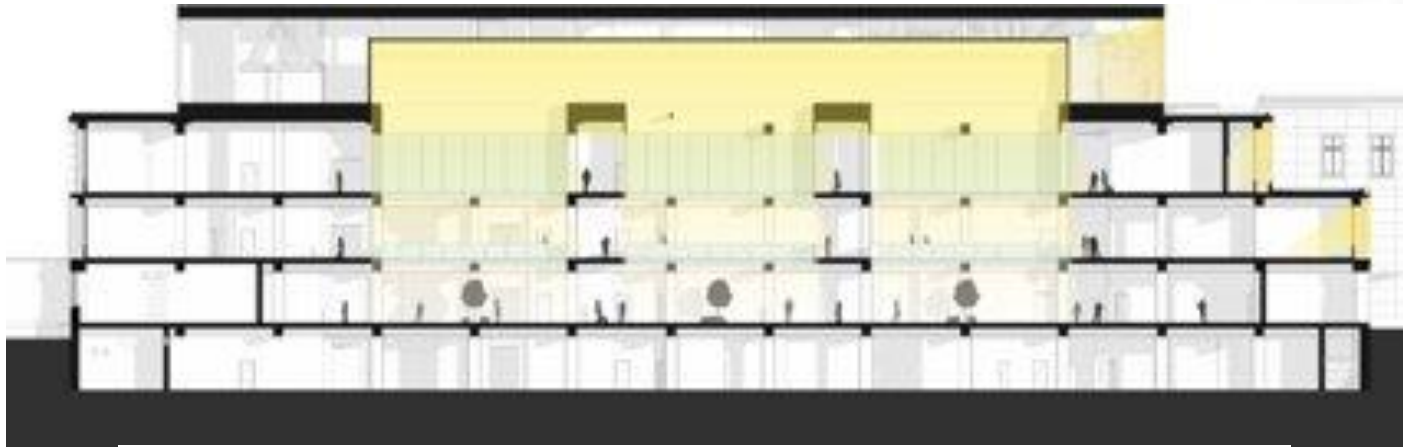


South main entrance – Entrée principale sud



North main entrance – Entrée principale nord

New Circulation Atrium | Nouveau vestibule de circulation



Section through main circulation atrium – Section à travers le vestibule de circulation principal



Lightwells in main circulation atrium – Puits de lumière dans le vestibule de circulation principal

View from North-West | Vue du nord-ouest



Summary of ACPDR Comments | Résumé des commentaires du CCUDI

ACPDR Comments:

- Supportive of heritage conservation approach
- Review Indigenous representation and its design integration
- Prioritize interior access to sunlight and open space for working spaces
- Refine penthouse addition design
- Consider integration of accessory buildings and infrastructure
- Include interpretation of building's purpose in Canadian history

Commentaires du CCUDI :

- Soutien pour l'approche de la conservation du patrimoine
- Examiner la représentation autochtone et son intégration au design
- Donner la priorité à l'infiltration de la lumière naturelle et la conservation d'espaces libres pour le milieu de travail
- Affiner la conception de l'étage supplémentaire
- Envisager l'intégration des bâtiments et de l'infrastructure accessoires
- Inclure une interprétation de la fonction du bâtiment dans l'histoire du Canada

Summary of FLUDA Review | Résumé de l'examen de l'AFUSD

- Aligned with NCC Plans
- Site and landscape deferred to developed design stage:
 - Landscape-focused heritage conservation approach
 - Integrated sustainability and ecological features
 - Public experience and GBA+ analysis
- Architectural requirements for Design Development:
 - Resolution of ACPDR comments
 - Addressing Federal Heritage Buildings Committee (FHBC) recommendations
- Aligné sur les plans d'entreprise de la CCN
- Le site et le paysage ont été reportés au stade de l'élaboration du projet :
 - Approche de la conservation du patrimoine axée sur le paysage
 - Durabilité et caractéristiques écologiques intégrées
 - Expérience du public et analyse de l'ACS+
- Exigences architecturales pour le développement du design :
 - Résolution des commentaires du CCUDI
 - Prise en compte des recommandations du Comité des édifices fédéraux du patrimoine (CÉFP)



Recommendations | Recommandations

- That the Federal Land Use and Design Approval (FLUDA) for National Printing Bureau Rehabilitation – 45 Boulevard Sacré-Coeur, Gatineau – 100% Schematic Design be granted, pursuant to section 12 of the National Capital Act, subject to the following conditions:
 - That the Proponent address the recommendations of the Federal Heritage Buildings Committee (FHBC), provided on August 4, 2023, to the satisfaction of NCC staff, at the Developed Design stage.
- Que l'approbation fédérale de l'utilisation du sol et de design (AFUSD) pour la réhabilitation de l'Imprimerie nationale – 45, boulevard Sacré-Cœur, Gatineau – Avant-projet sommaire développé à 100 % soit accordée, en vertu de l'article 12 de la *Loi sur la capitale nationale*, sous réserve des conditions suivantes :
 - Que le requérant donne suite aux recommandations du Comité des édifices fédéraux du patrimoine (CÉFP), formulées le 4 août 2023, à la satisfaction du personnel de la CCN, à l'étape de l'avant-projet détaillé.

Recommendations (suite) | Recommandations (suite)

- That the Proponent submit the required information and implement the direction provided by NCC staff in the letter “Re: ACPDR and NCC Staff Comments for IAMIS 25558 - 45 Sacré-Coeur Boulevard (National Printing Bureau) Site Redevelopment - 100% Schematic Design” on October 30, 2023.
- That the preparation and signature of the FLUDA documents be delegated to the Vice-President, Capital Planning Branch.
- Que le requérant soumette l'information requise et mette en œuvre les directives fournies par le personnel de la CCN dans la lettre « Re : ACPDR and NCC Staff Comments for IAMIS 25558 - 45 Sacré-Coeur Boulevard (National Printing Bureau) Site Redevelopment - 100% Schematic Design » du 30 octobre 2023.
- Que la préparation et la signature des documents d'AFUSD soient déléguées au vice-président de la direction de l'Aménagement de la capitale.



DISCUSSION